



# Den danske Rødliste

## Rødlistevurdering af plante-, svampe- og dyrearter

V. Peter Wind

Seniorbiolog

Danmarks Miljøundersøgelser,  
Vildtbiologi og Biodiversitet

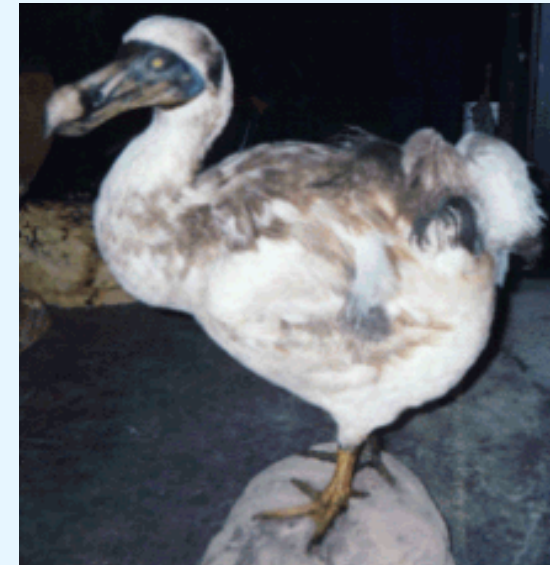
[pwi@dmu.dk](mailto:pwi@dmu.dk)



# Hvad er en rødlistevurdering?

**At foretage en vurdering af plante-, svampe- og dyrearternes risiko for at uddø!**

***“Extinction is forever”***





# Rødlistevurderingsystem

- › **Systemet til rødlistevurdering er udviklet af IUCN (the World Conservation Union)**
- › **Globalt system**
- › **Internationalt anerkendte kriterier**
- › **Ensartede kategorier**
- › **Kriteriedokumentation**



# IUCNs kategorier

**Uddød globalt, EX (Extinct)**

**Uddød i vild tilstand, EW (Extinct in the Wild)**

**Forsvundet, RE (Regionally Extinct)**

**Kritisk truet, CR (Critically Endangered)**

**Moderat truet, EN (Endangered)**

**Sårbar, VU (Vulnerable)**

**Næsten truet, NT (Near Threatened)**

**Ikke truet, LC (Least Concern)**

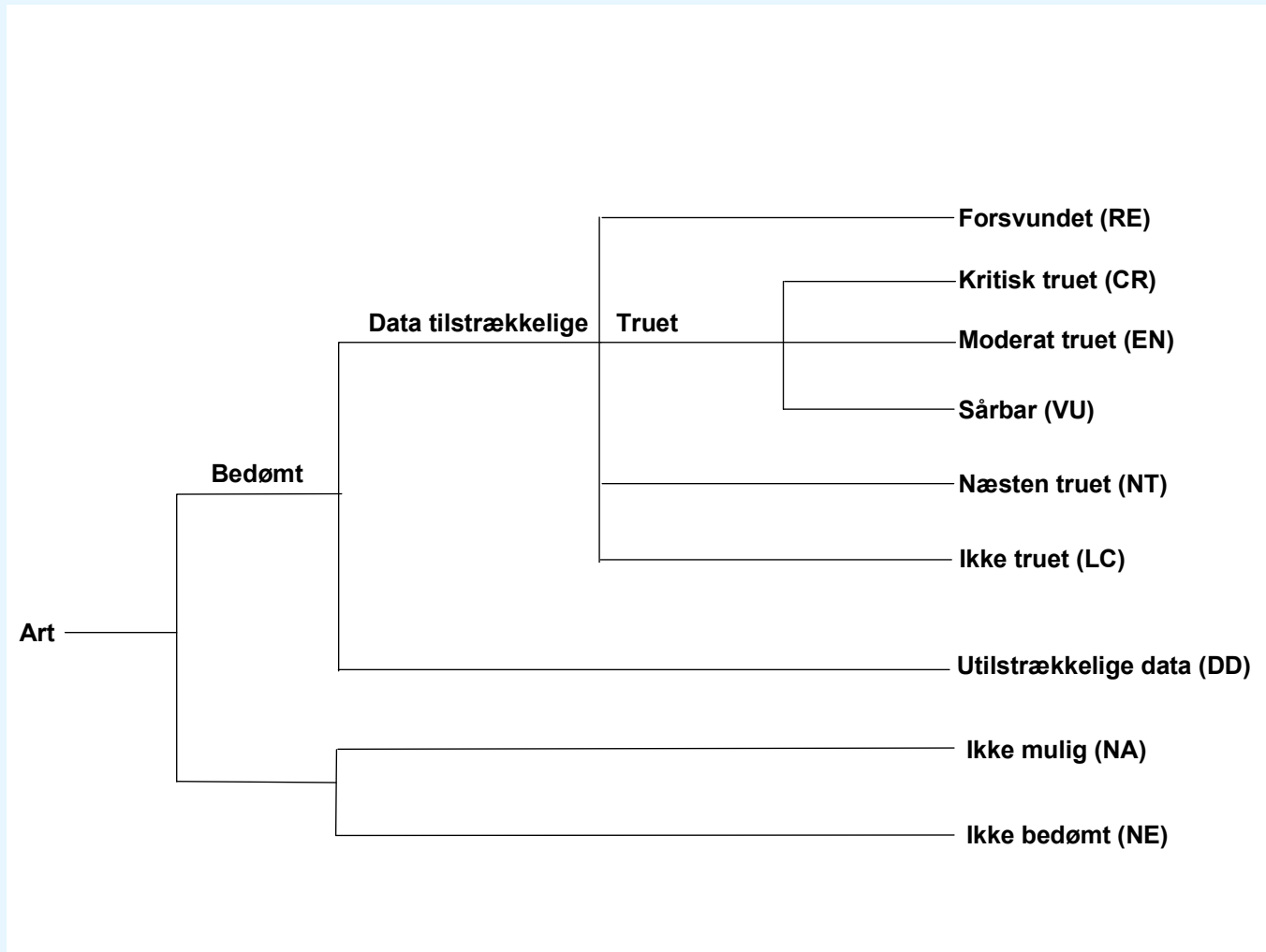
**Utilstrækkelige data, DD (Data Deficient)**

**Vurdering ikke mulig, NA (Not Applicable)**

**Ikke bedømt, NE (Not Evaluated)**



# IUCNs rødlistestystem



Rødlistesystemets struktur på nationalt niveau



# IUCNs kriterier

- A. Tilbagegang i bestandsstørrelse**
- B. Geografisk udbredelse**
- C. Bestandsstørrelse**
- D. Bestandsstørrelse meget lille**
- E. Kvantitativ analyse**





# Fremgangsmåde ved national rødlistevurdering

## 1. trin

### Rødlistevurdering på globalt niveau

## 2. trin

### National vurdering

- **Opkategorisering**
- **Uændret kategori**
- **Nedkategorisering**



# Kriteriedokumentation

## Bestanden - status

**Individ – kønsmodne individer**

**Bestandsstørrelse**

**Bestandsudvikling**

- **Bestandsfremgang**
- **Bestandsligevægt**
- **Bestandstilbagegang**

**Generationstid**

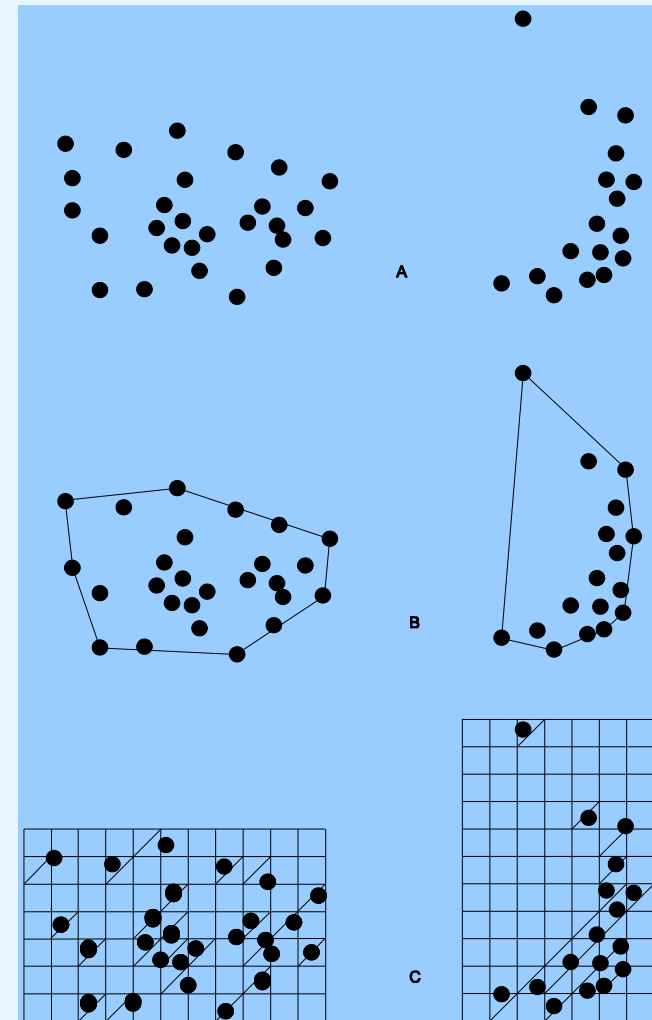


# Kriteriedokumentation - udbredelse

To arters udbredelses-mønstre

Udbredelsesareal (extent of occurrence)

Forekomstareal (area of occupancy)



# Kriteriedokumentation

## Levesteder

Dansk standard f.eks.

**A – agerland**

**D – klit**

**H – hede**

**S – skov**

## Negative påvirkninger

International standard





# National anvendelsen af kriterierne

- › **Naturligt forekommende arter**
- › **10 års forekomst som ynglende**
- › **Trækkende arter**
  - › Den danske bestand udveksler gener med andre bestande på overvintringsstederne
  - › Dyrene befinder sig udenfor Danmarks grænser en stor del af året
- › **Arters sjældenhed er naturligt**
- › **Danmark ligger på grænsen for mange arters udbredelse**
- › **Regelmæssig forekomst**



# Rødlistevurderingsarbejdet i Danmark

- › **National forpligtigelse til at fremstille en fortegnelse over truede plante- og dyrearter ifølge Biodiversitetskonventionen**
- › **Ansvarlige danske myndighed er DMUs fagdatacenter for biodiversitet og terrestrisk natur**
- › **Rådgivende udvalg: repræsentanter fra miljøministeriet, amter, museer, universiteter og NGO**
- › **Den danske Rødliste: <http://redlist.dmu.dk>**
- › **Danmarks Miljøportal: <http://www.naturdata.dk>**

# Status for Den danske Rødliste

- › **9.494 af Danmarks ca. 33.000 arter er blevet rødlistevurderet 2003-2009**
- › **6 årig cyklus med årlig opdateringer**
- › **Bidrag fra:**
  - › **DMUs medarbejdere**
  - › **Andre universiteter**
  - › **Naturhistoriske museer**
  - › **NGO'er**
  - › **Uafhængige artseksperter**





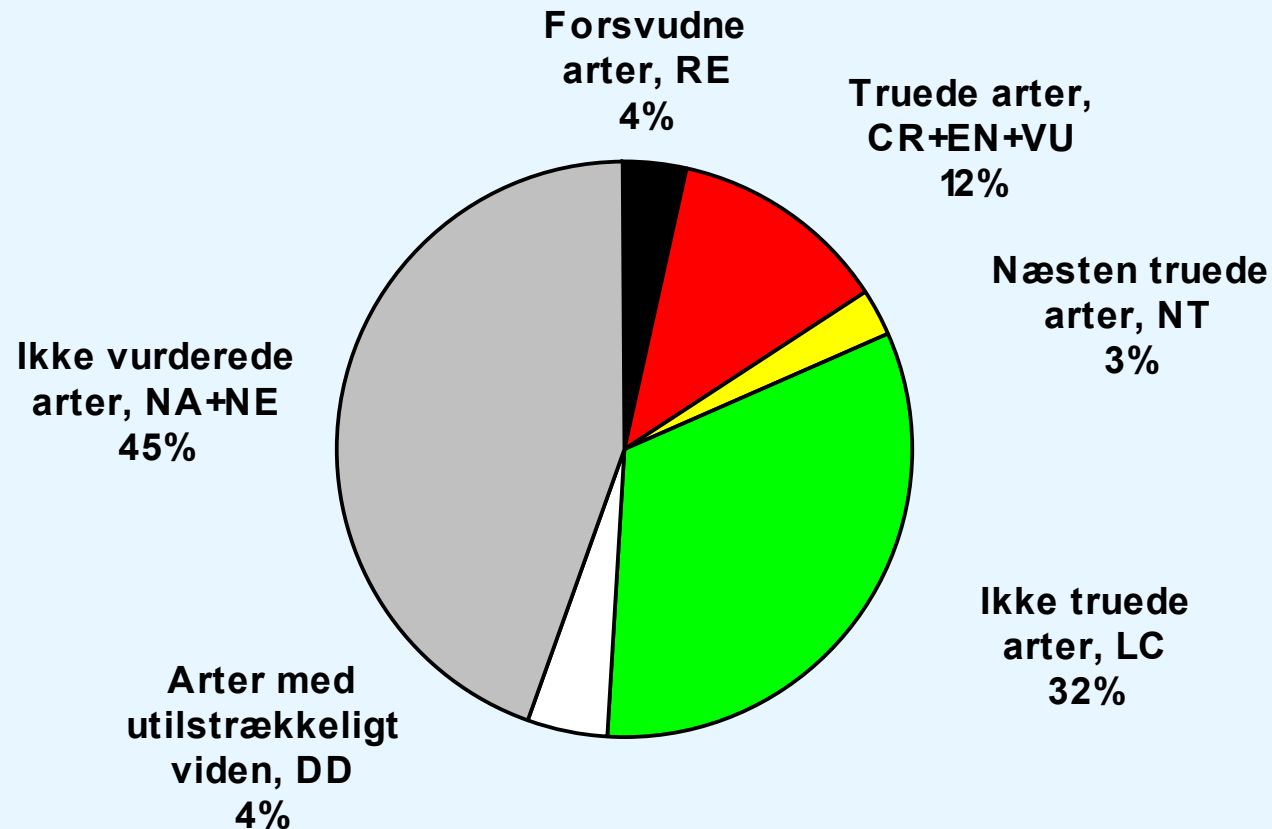
# Antallet af arter i Danmark

Gruppe	Antal arter	Gruppe	Antal arter
Pattedyr	67	Alger	~ 500
Fugle	209	Svampe	~ 6.000
Krybdyr	8	Laver	~ 950
Padder	15	Mosser	617
Fisk	167	Karplanter	~ 2.600
Invertebrater	~ 23.500	Arter i alt	~ 35.000

# Antallet af rødlistevurderede arter 2008-09

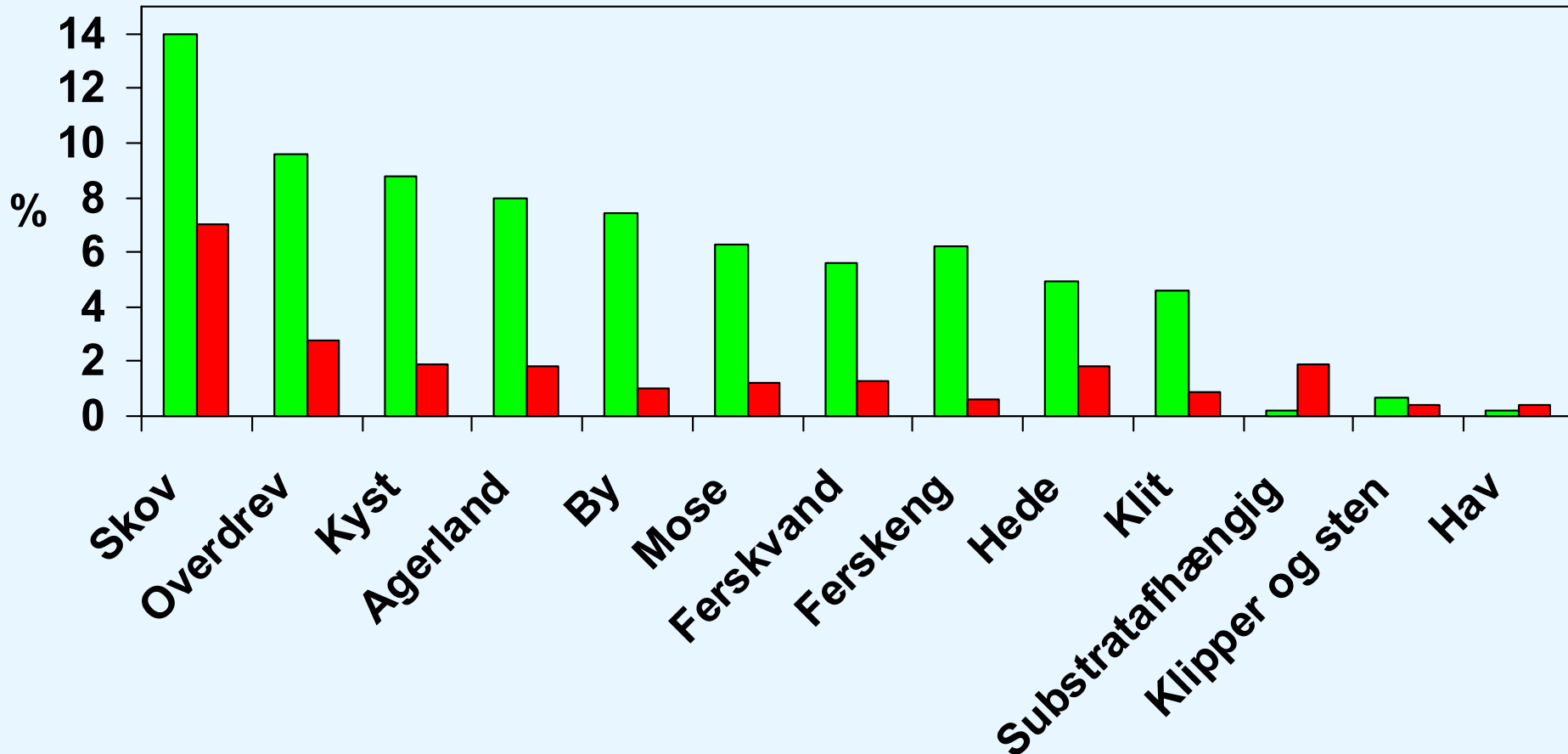
Gruppe	Antal arter	Gruppe	Antal arter
Pattedyr	(67) 67	Alger	(500) 0
Fugle	(209) 0	Svampe	(6.000) 47
Krybdyr	(8) 0	Laver	(950) 325
Padder	(15) 0	Mosser	(617) 0
Ferskvandsfisk	(167) 55	Karplanter	(2.600) 1.505
Invertebrater	(23.500) 703	Arter i alt	(35.000) 2.702

# Status for rødlistevurderingerne i 2008-09





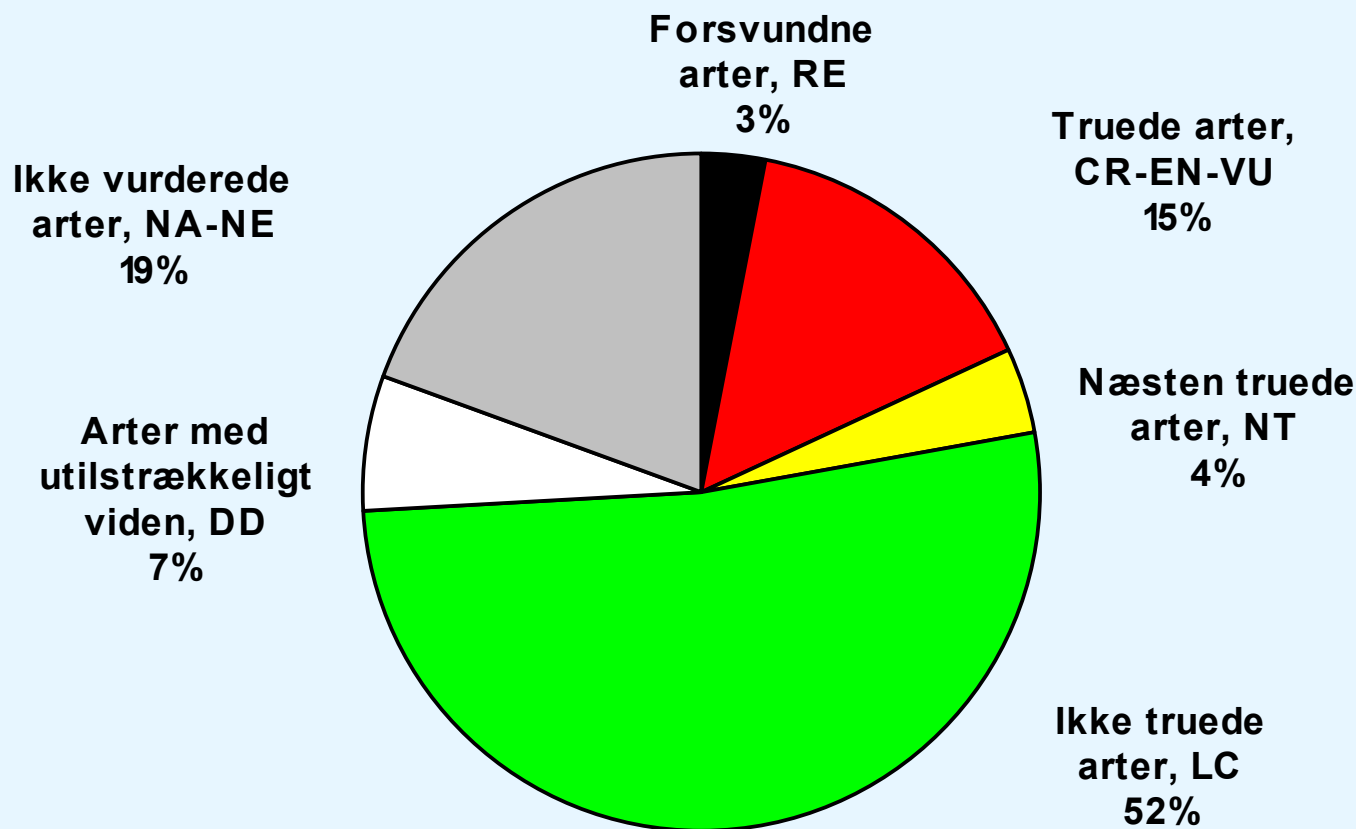
# Arternes fordeling på levesteder 2008-09



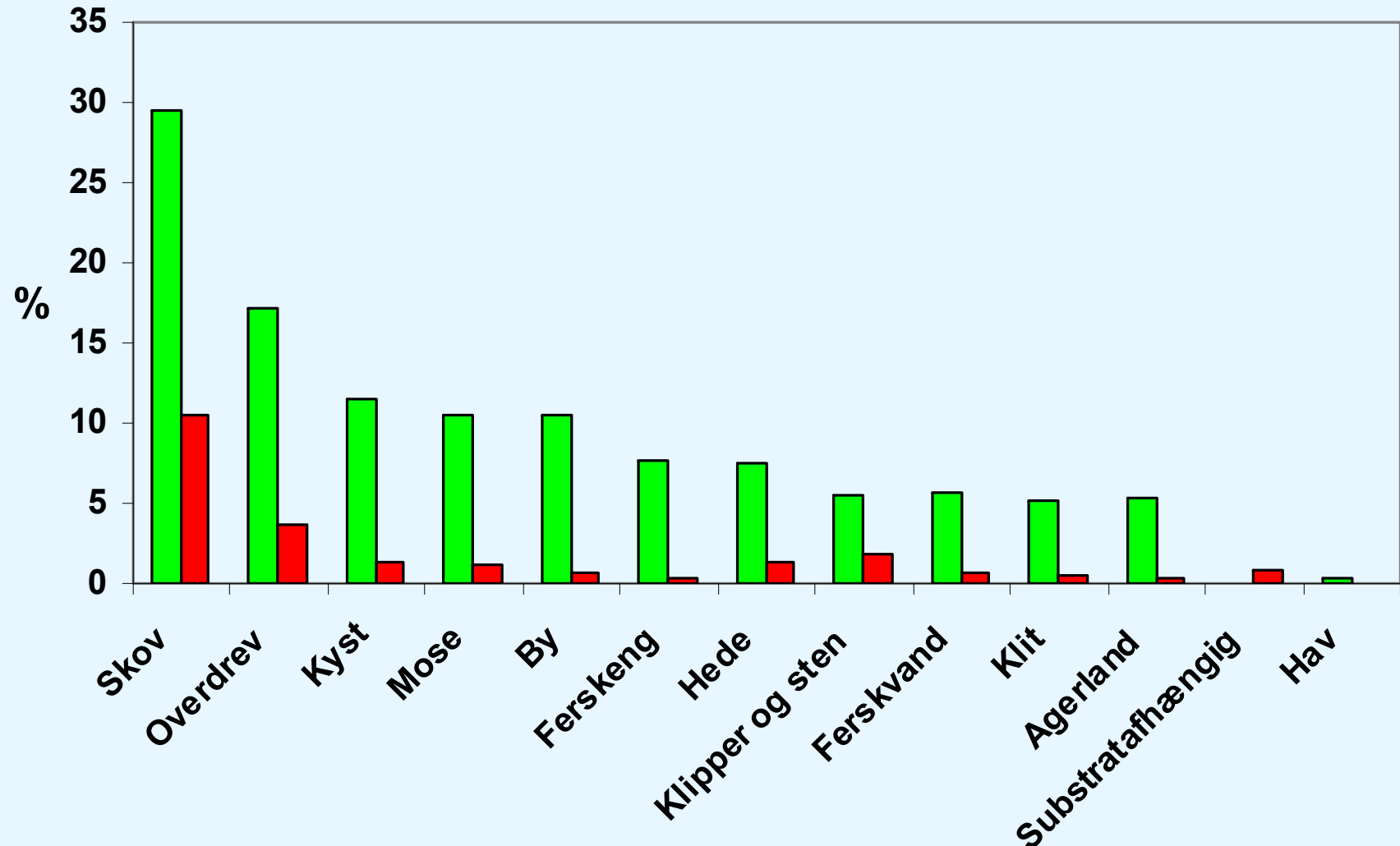
# Antallet af rødlistevurderede arter 2003-2009

Gruppe	Antal arter	Gruppe	Antal arter
Pattedyr	(67) 67	Alger	(500) 0
Fugle	(209) 209	Svampe	(6.000) 2.916
Krybdyr	(8) 8	Laver	(950) 475
Padder	(15) 15	Mosser	(617) 0
Fisk (ferskvand)	(167) 55	Karplanter	(3.000) 2.017
Invertebrater	(23.500) 3.732	Arter i alt	(35.000) 9.494

# Rødlitestatus 2003-2009 for vurdering af 9.494 arter

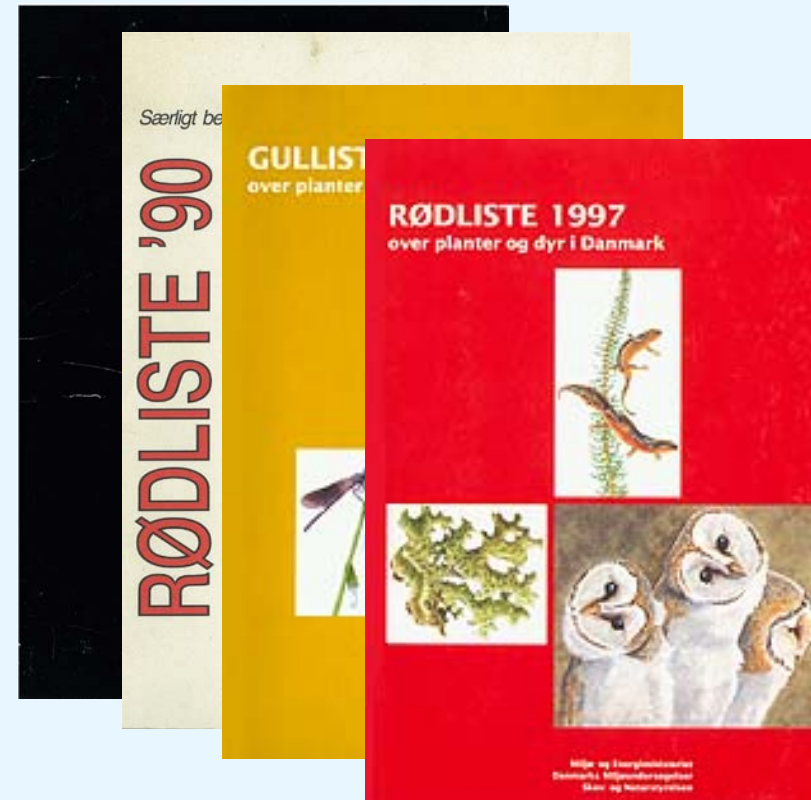


# Arternes fordeling på levesteder 2003-09



# Danske rødlister

- › Før 1986 – div. lister udgivet af NGO
- › Truede planter og dyr i Danmark 1986
- › Rødliste '90 (1991)
- › Rød- og Gulliste 1997  
(1998)
- › Fra 2003 på internettet
- › 2010 publikation i  
Miljøbiblioteket



# Tak for opmærksomheden

- › De forsvundne danske orkidéarter og jeg takker for opmærksomheden.



› Poselæbe



Skrueaks



Ridder-Gøgeurt