



# DMU's overvågning af fugle: Baggrund, indhold og resultater

**Stefan Pihl, Karsten Laursen, Ib Krag Petersen,  
Preben Clausen, Bjarne Søgaard & Thomas  
Bregnballe**



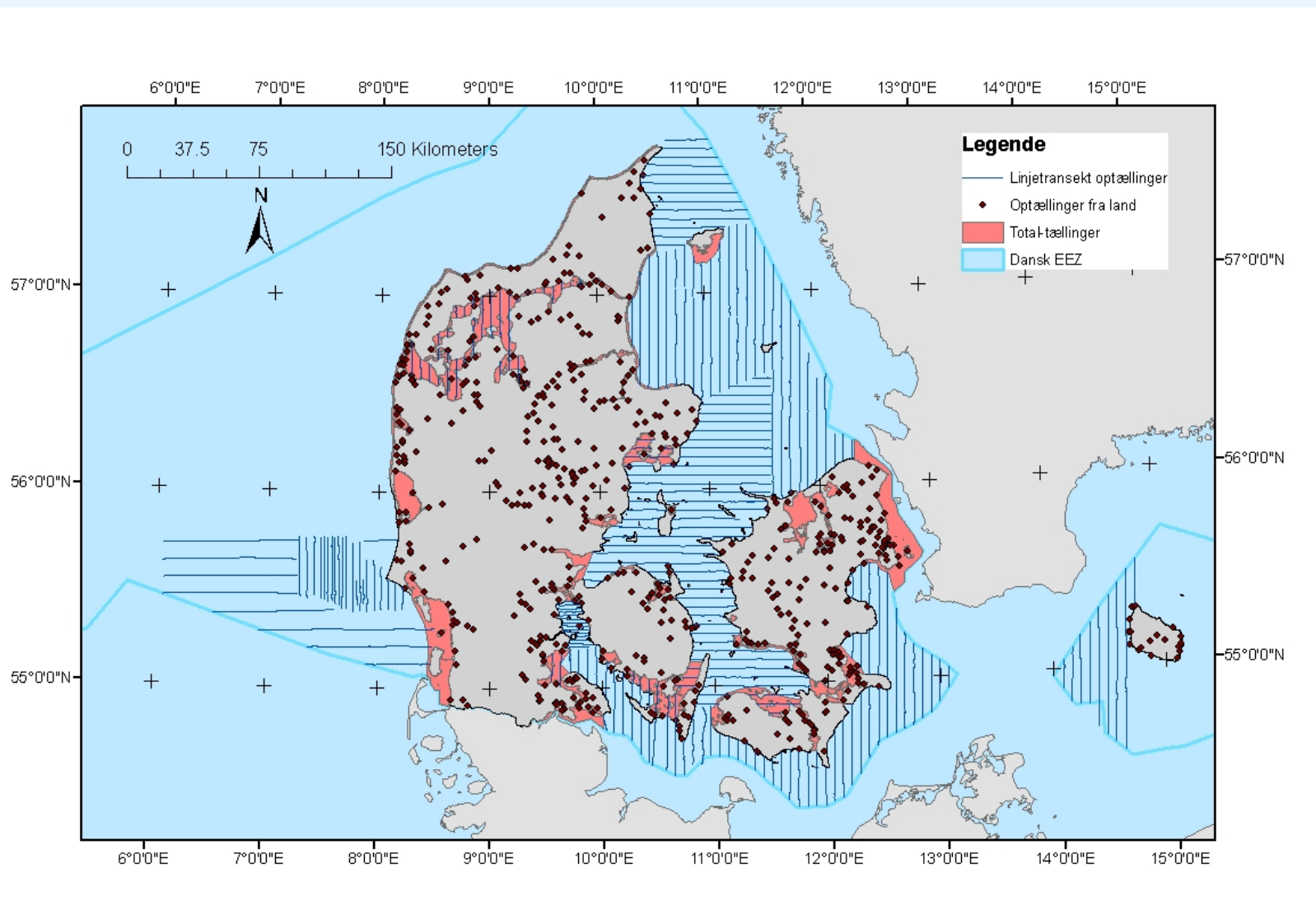
# Hvordan kom vi hertil ?

- › **1963** Internationalt samarbejde vedr. tællinger og bestandsopgørelser af vandfugle iværksættes
- › **1964** Tællinger af gæs og netværk af frivillige etableres
- › **1965** Flytællinger af vandfugle påbegyndes
- › **1970-1974** Kortlægning af vandfugle i Danmark
- › **1987-1992** Kortlægning af vandfugle gentages





# NOVANA midvinter optællingsdækning 2008

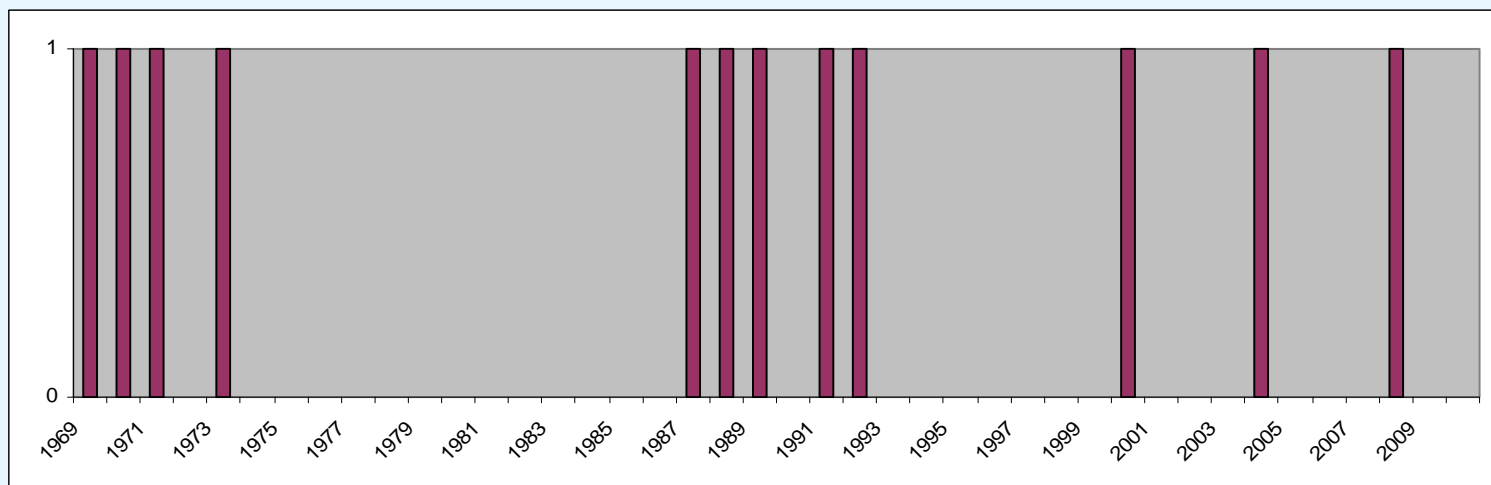


# Landsdækkende midvintertællinger

Havfugle på Bilag 1: Rødstrubet lom, sortstrubet lom, dværgmåge

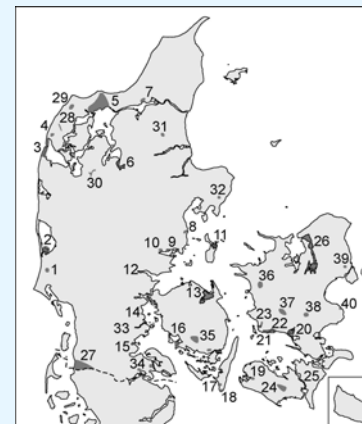
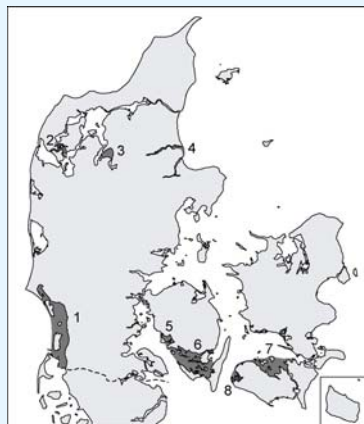
Ansvarsarter: Rødstrubet lom, gråstrubet lappedykker, mellemskarv, ederfugl, sortand, fløjlsand, toppet skallesluger, alk og søkonge

Arter på udbegningsgrundlag som alene dækkes ved disse tællinger: Troidand, bjergand, ederfugl, havlit, sortand, fløjlsand, hvinand, toppet skallesluger, stor skallesluger og blishøne



# Reducerede midvintertællinger

- › **International tælling**
- › **Foregår i områder der i forvejen dækkes**
- › **Vandfugleindeks**
- › **Nødvendigt for at vedligeholde netværket af optællere**

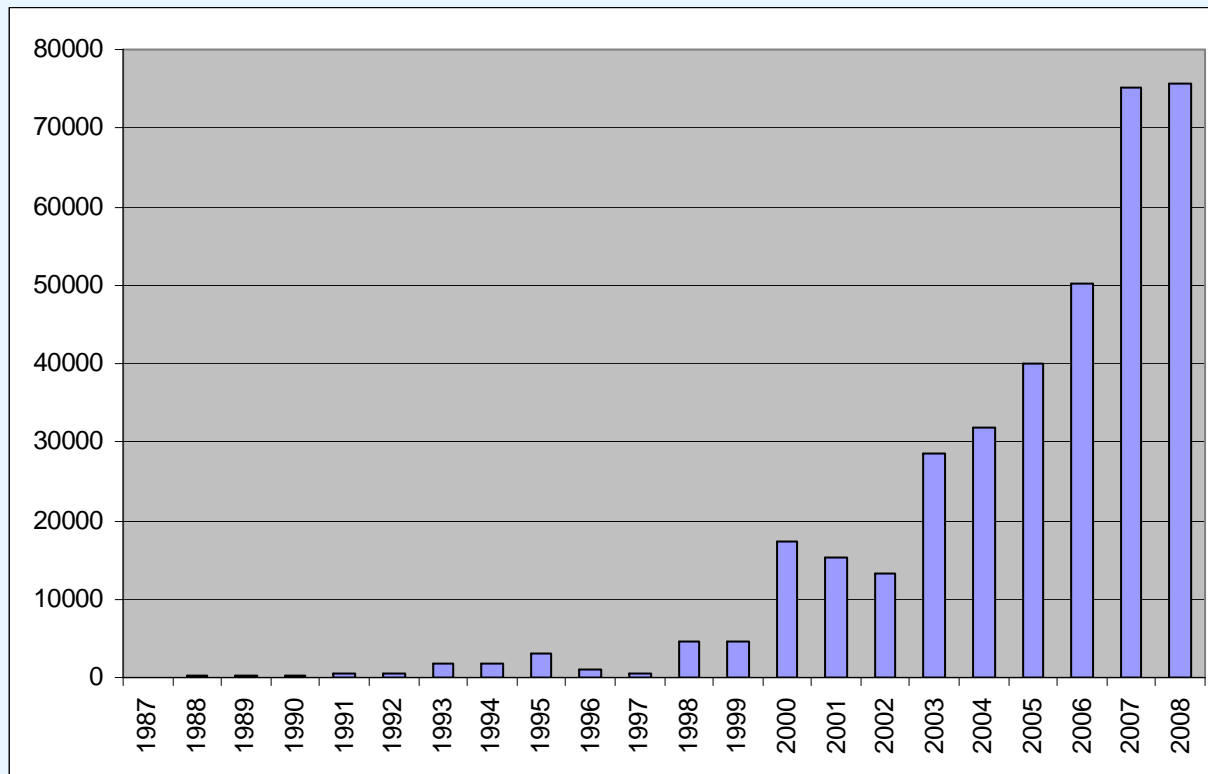


# Øvrige internationale fugletællinger

- › **Fra 1984 Internationale tællinger af gæs i hele deres udbredelsesområde**
- › **Januar – alle gåsearter**
- › **Marts – bramgås**
- › **Maj – lysbuget og mørkbuget knortegås**
- › **September – grågås**



# Grågås januar





# Øvrige tællinger

## Arter:

- › **Årlig bestandsopgørelse af skarv**
- › **Fra 1993 internationale og nationale tællinger af pibesvane og sangsvane midt i januar og national tælling af pibesvane i november**
- › **Fra 2004 nationale tællinger af vadefugle i maj, august og oktober og af svømmeænder i oktober**

## Områder:

- › **Trilaterale tællinger i Vadehavet fra 1980**
- › **Tøndermarsken og Saltvandssøen**

# Gæs og svaner

- › **Internationale tællinger**
- › **Fylder meget i fuglebeskyttelsesområdernes udpegningsgrundlag**
- › **Forvaltningstunge idet gruppen omfatter**
  - › **Jagtbare arter**
  - › **Arter som forårsager en del markskade**



# Trilateralt overvågningsprogram af Vadehavet

- › **Holland, Tyskland og Danmarks samarbejde om overvågning af Vadehavet**
- › **Et samlet overvågningsprogram fra 1992 med politiske 'targets'**
- › **DMU koordinere og gennemfører den praktiske overvågning**



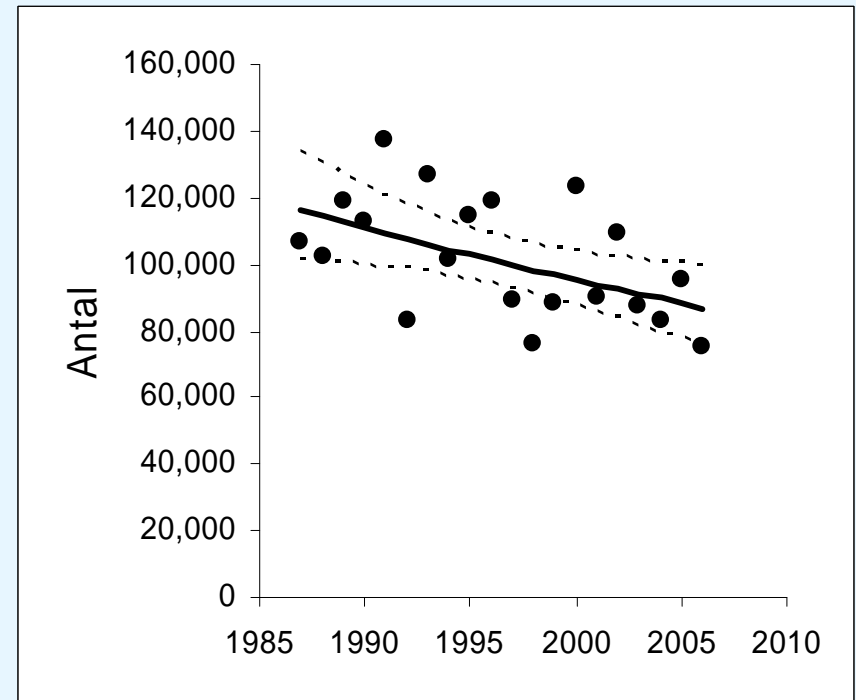
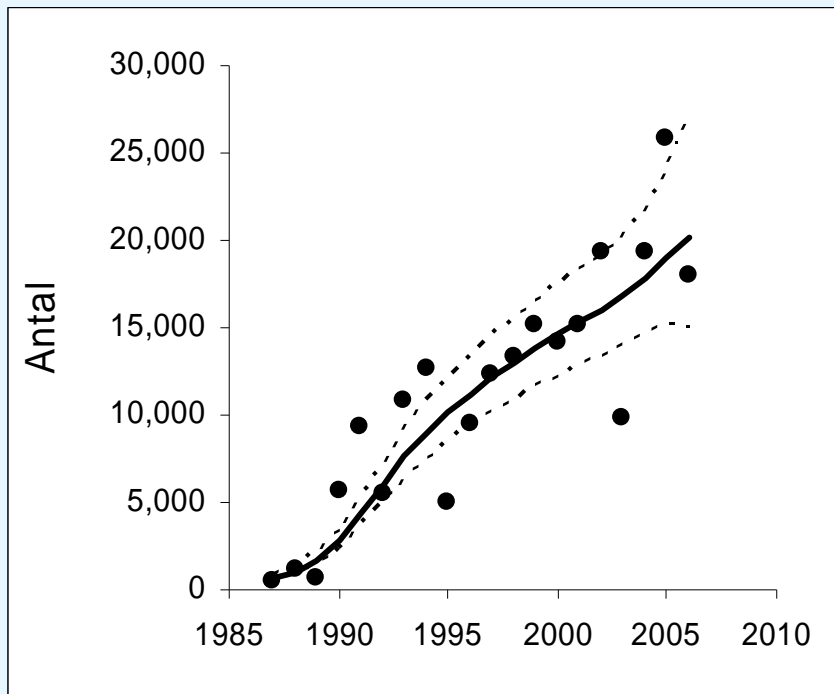


# Trilateralt overvågningsprogram af Vadehavet

- › **Årlig overvågning af kolonirugende ynglefugle, samt andre arter i 10 kontrolområder**
- › **Hvert 5. år overvågning af alle ynglende vandfugle**
- › **Optælling af vandfugle fra fly og land**
- › **Springtidstællinger (hver 14. dag) af rastende trækfugle på 4 udvalgte lokaliteter**
- › **Overvågning af ilanddrevne fugle på udvalgte afsnit af strandene**
- › **Indsamling af æg af strandskader til analyse**

# Eksempler på resultater:

## Trend analyse bramgås og almindelig ryle





# Overvågning af områder

**Overvågning af trækfugle og ynglefugle i henhold til Tøndermarskloven og Saltvandssøloven**

**Overvågning af ynglefuglene på Tipperne som fortsættelse af et mangeårigt program**

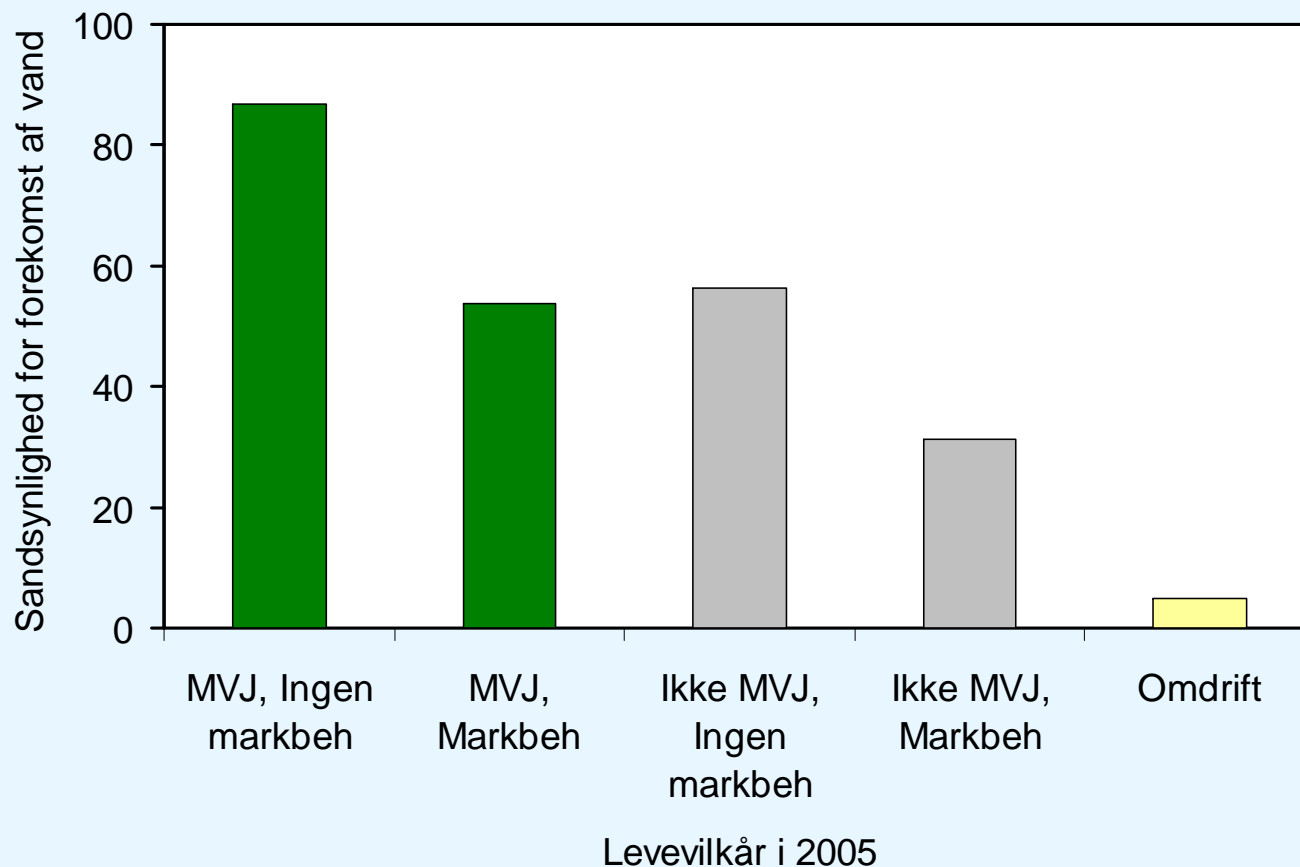
**Begge projekter føder ind til Miljøministeriets projekt Engfugle**



# Tøndermarskovervågningen

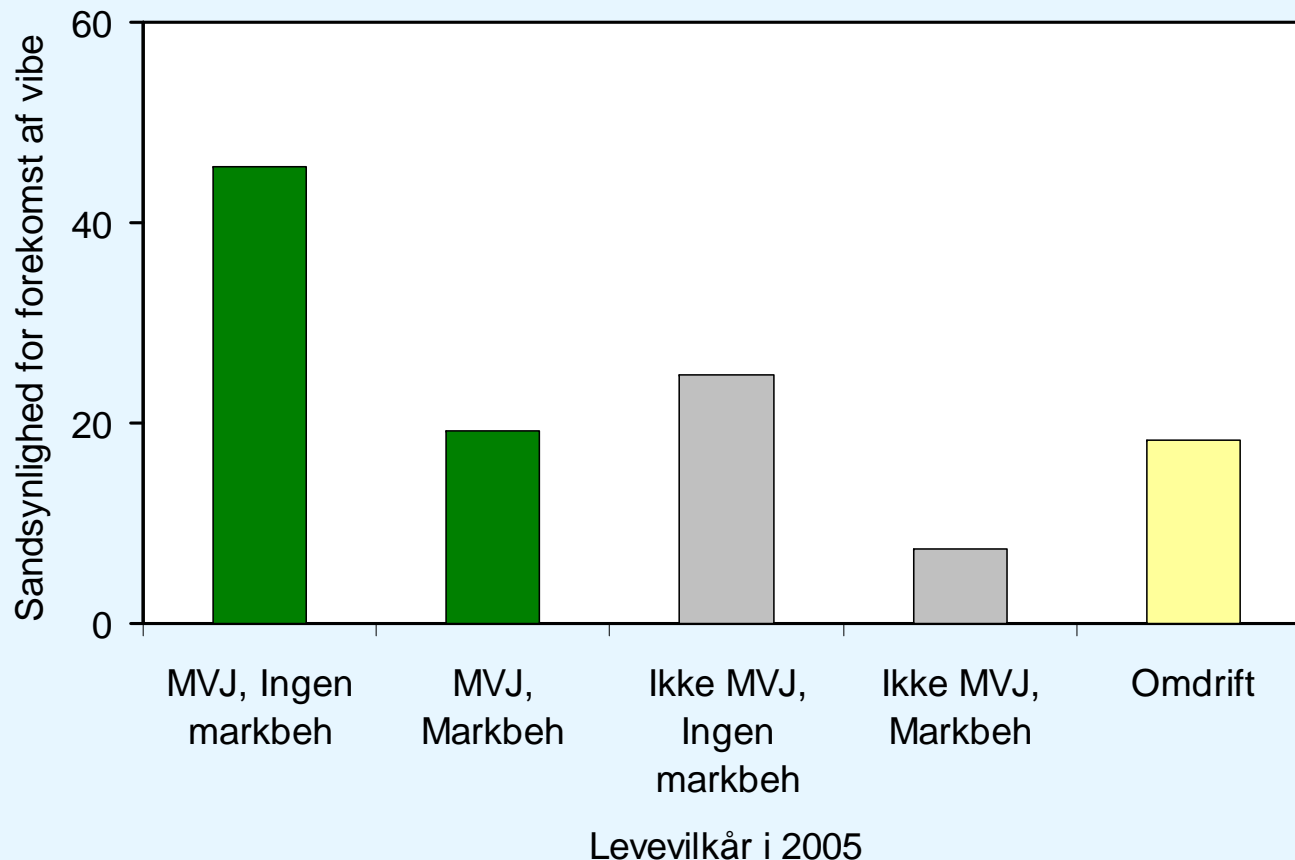
- › **Intensiv overvågning af fuglenes antal og fordeling**
- › **Minutiøs digitalisering i GIS af fugledata og relevante levestedsparametre**
  - › fugtforhold
  - › MVJ-område eller ej
  - › dyrkningsforhold
  - › græsningsforhold

## Effekt af tidligere 'markbehandling' kombineret med MVJ for forekomst af vand = "levestedsrespons"



- › markbehandling betyder tidligere dyrket og/eller drænet

## Effekt af tidligere 'markbehandling' kombineret med MVJ for forekomst af vibe = fuglenes respons



- › markbehandling betyder tidligere dyrket og/eller drænet

# Overvågning og forpligtelser

	<b>EF-Fugle Direktiv</b>	<b>Dansk lovgivning</b>	<b>Trilateral Vadehav</b>	<b>Konven- tioner</b>
<b>Midvintertællinger</b>	+	+		+
<b>Målrettede vandfugletællinger</b>	+	+		+
<b>Vadehavet</b>	+	+	+	+
<b>Tøndermarsken og Saltvandssøen</b>		+	+	
<b>Skarv</b>	+	(+)		
<b>Vestjyske Fjorde</b>	+			+



# Konklusioner

**DMU vurderer det samlede program som det minimale grundlag for at kunne:**

- › **Give en faglig vurdering af fuglenes bevaringsstatus**
- › **Opdatere Fuglebeskyttelsesområdernes udpegningsgrundlag hvert 6. år**
- › **Opfylde forpligtelserne i forhold til det Trilaterale Vadehavssamarbejde**
- › **Opfylde overvågningen i forhold til Tøndermarskloven og Saltvandssøloven**
- › **Overvåge skarv**

**Tak**

