

# Bestandsudvikling hos terner i Det Sydfynske Øhav

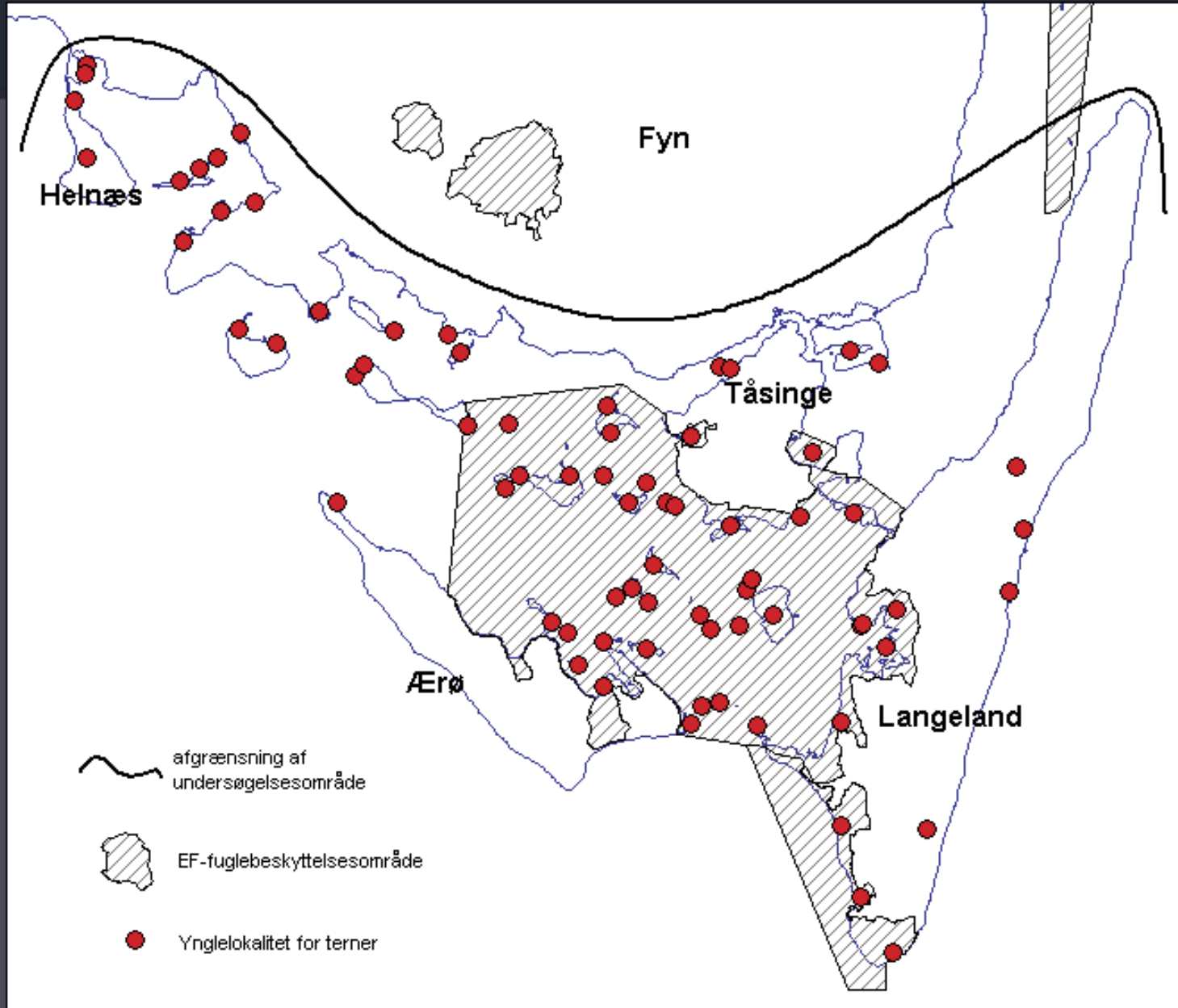


1. Index-beregning af totalbestande
2. Bestandsudvikling i Sydfynske Øhav
3. Levestedskortlægning

Leif Bisschop-Larsen

Miljøcenter Odense

# Bestandsudvikling 1970-2002



# Index-beregnet bestand

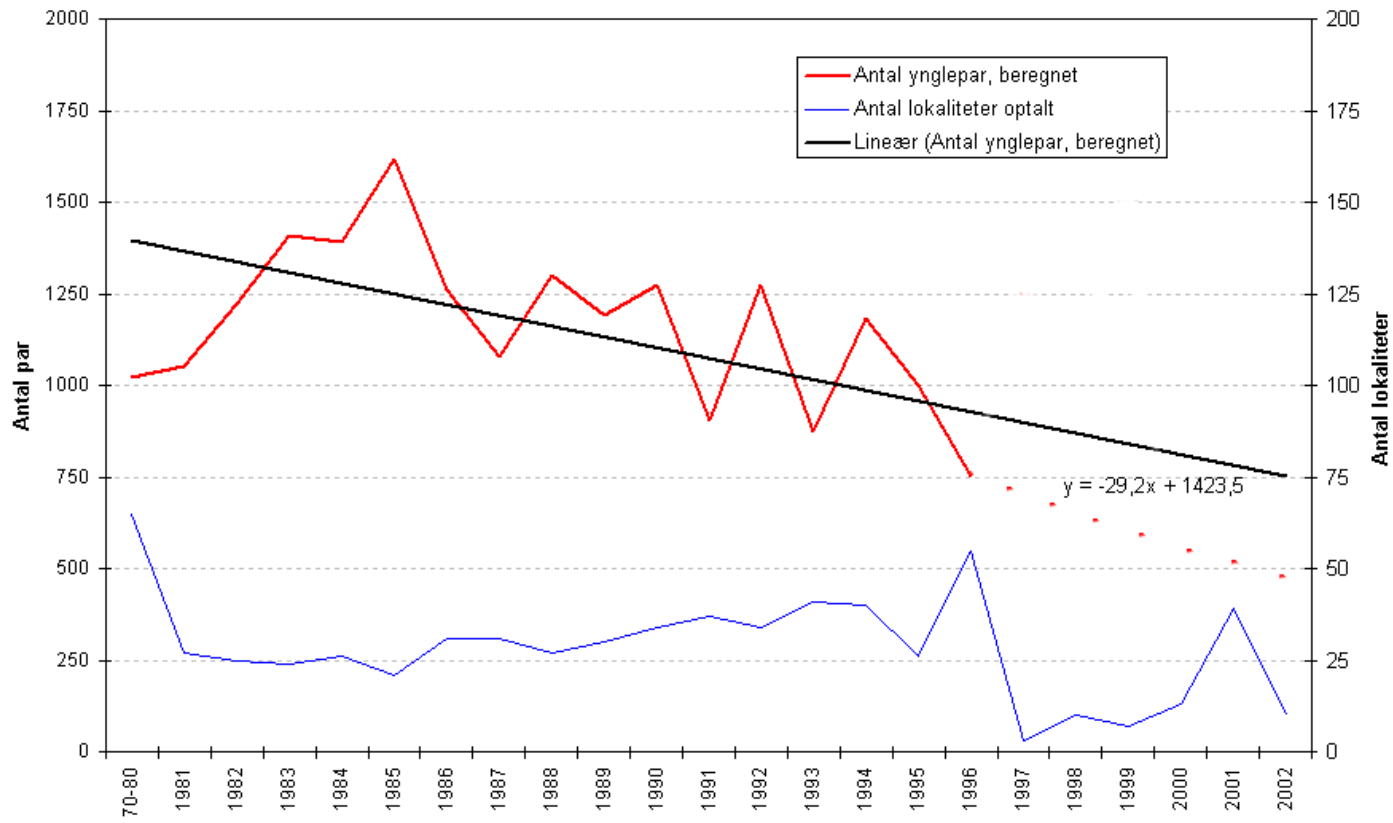


1970	1971	1973	1974	1975	1976	1977	1979	1980	1981	1982	1983	1984	1985	1986
								2						
32		32	60	25	25			60						
85		85	9	22	25			85						
		1	6		4			6						
30		30	17	2	4				0	0				0
		21	2	12	33		105	115			85	143	70	100
12		11	35	20	18			35						42
		65	75	105	110			109						60

Beregnet bestand for hvert år efter 1980 :

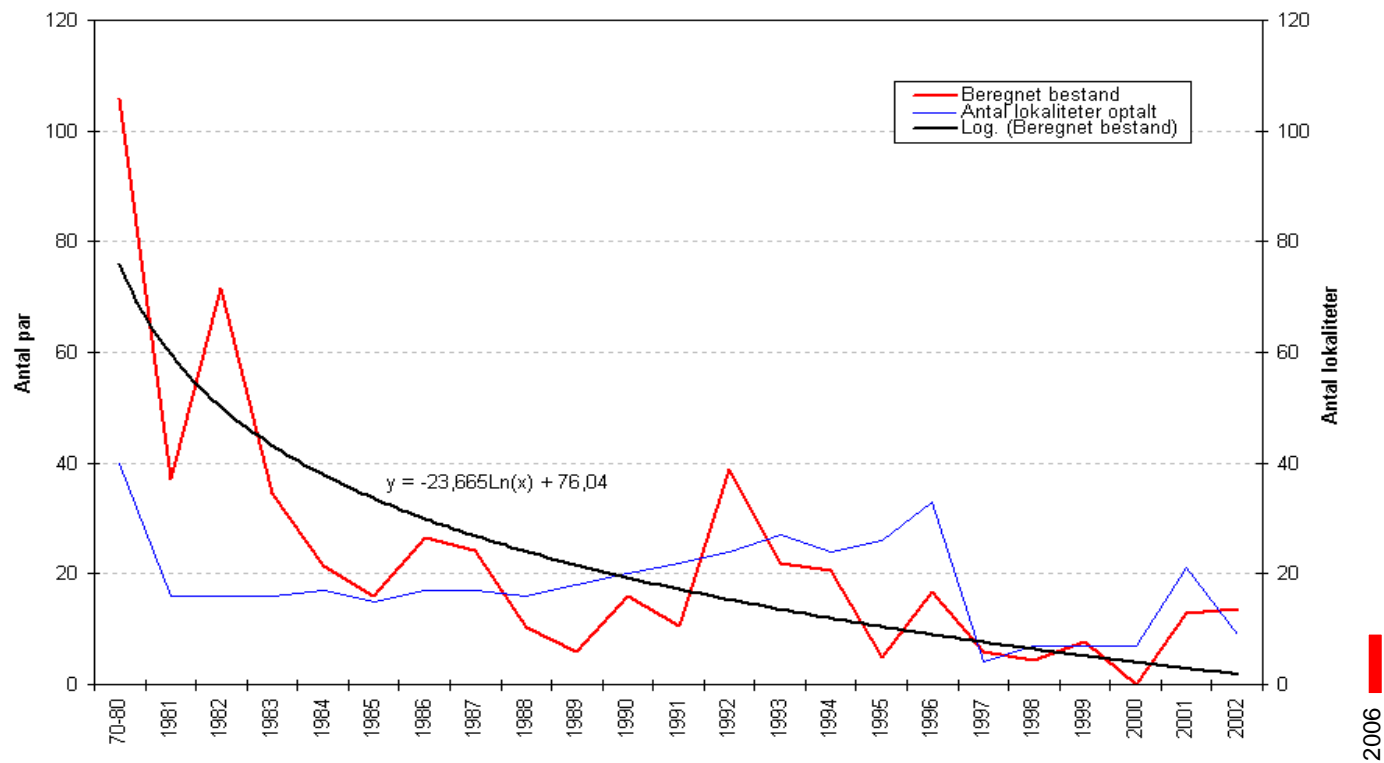
$$\frac{\text{SUM (par/lok. optalt)}}{\text{SUM (middel par/lok. 1970-80)}} \times \text{SUM (middel par/lok. 1970-80 for alle lokaliteter)}$$

# Havterne



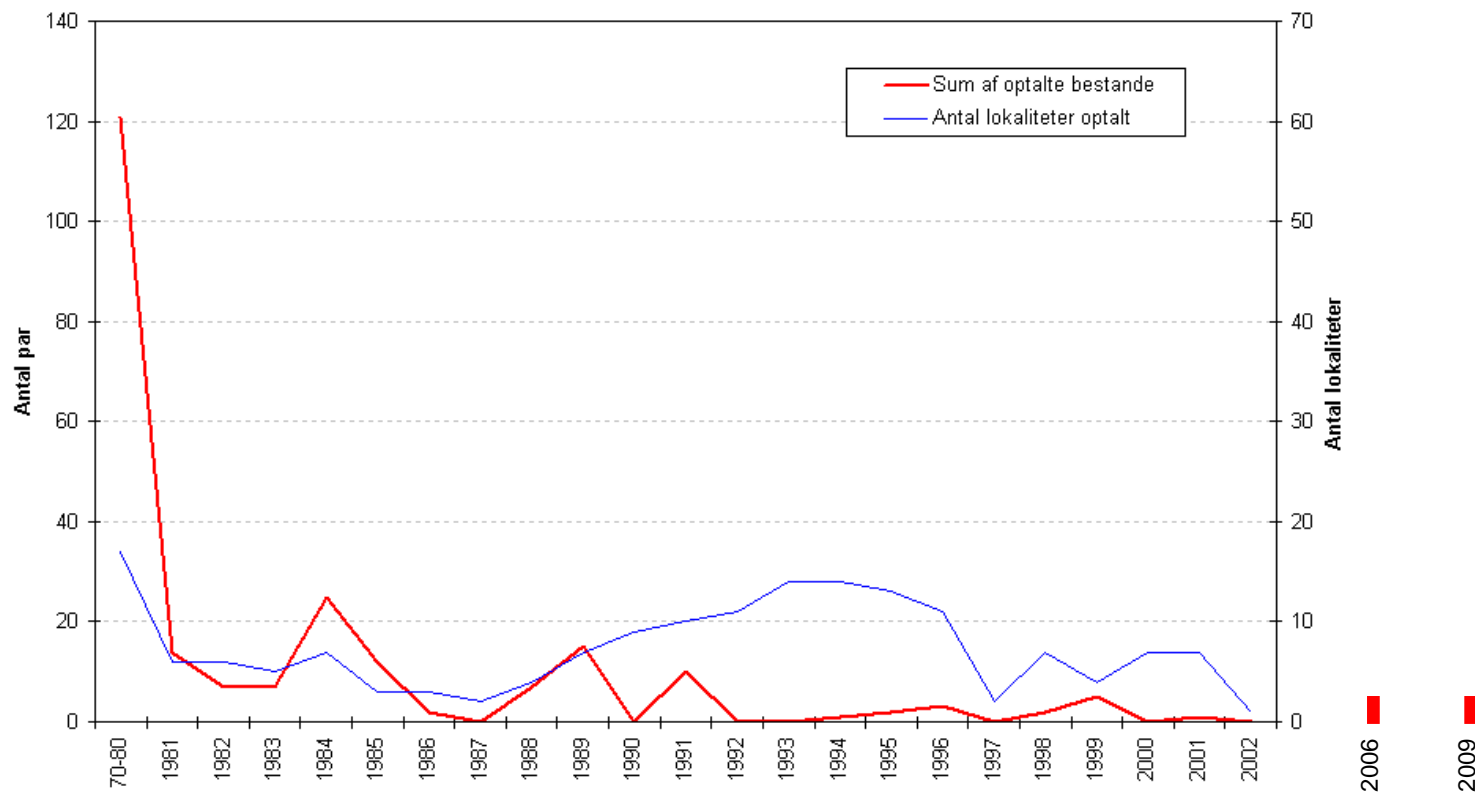
Landsbestand: 1973: 6.000 - 1978-81: 6-8.000 - 1993-96: 8-9.000 - 2006: 4.459

# Dværgterne



Landsbestand: 1971-74: 6-800 – 1987-88: 420-450 - 1993-96: 4-600 - 2000: 450-470 – 2006: 340

# Fjordterne

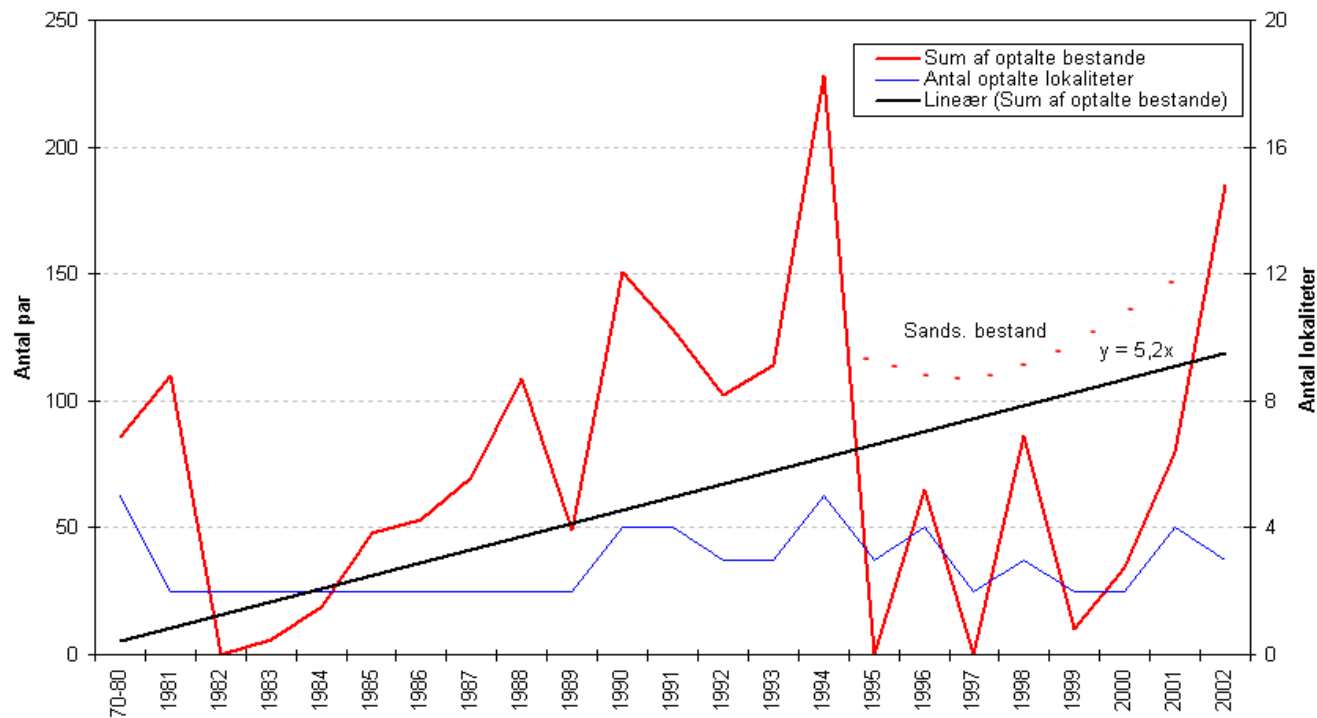


Landsbestand: 1970-76: 6-800 - 1988: 1.500 - 1993-96: 1.000 - 2000: 1.000 – 2006: 419

# Splitterne



721



2006

2009

Landsbestand: 1970: 4.000? - 1993-96: 4.500 - 2007: 5.000

# Årsager



- Levesteder uden for DK
- Levesteder i DK
  - rasteplasser / fourageringsområder
  - ynglesteder

Er flaskehalsen ynglestederne?

Ynglesucces overordnet mest kritisk –

Lokalt (f.x. Sydfynske Øhav) afviger bestandsudviklingen fra den nationale -

Naturforvaltning på ynglestederne

# Levestedskortlægning



- Levestederne (ynglesteder) kan kortlægges, og struktur, hydrologi mv. kan registreres, men
- tilstandsvurderingen er vanskelig, fordi
  - der er ikke sammenfald med habitatnaturtype
  - "usynlige" parametre vurderes at være udslagsgivende for bestandsstørrelse og ynglesucces:

føde

forstyrrelser

prædation



# Tilstandsvurdering



- Strukturelle parametre
- Indirekte tegn på prædatorer og forstyrrelser
- Video-overvågning af ynglekolonier for at belyse omfang og karakter af prædation, forstyrrelser og evt. fødetilgang

