

VANDSTANDSMÅLINGER

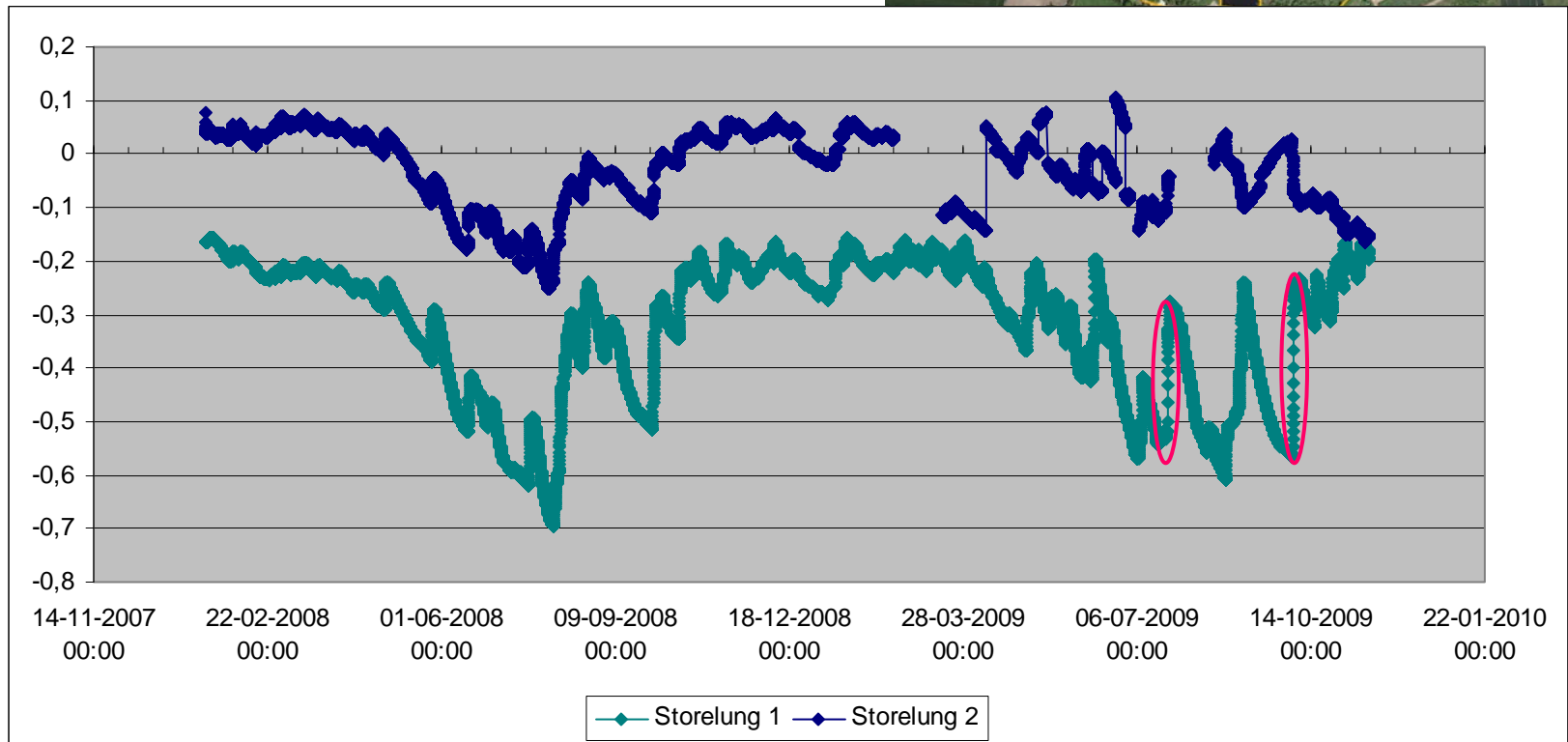
FRA PILOTPROJEKT TIL OVERVÅGNING



OVERSIGHT OVER VANDSTANDSDATA

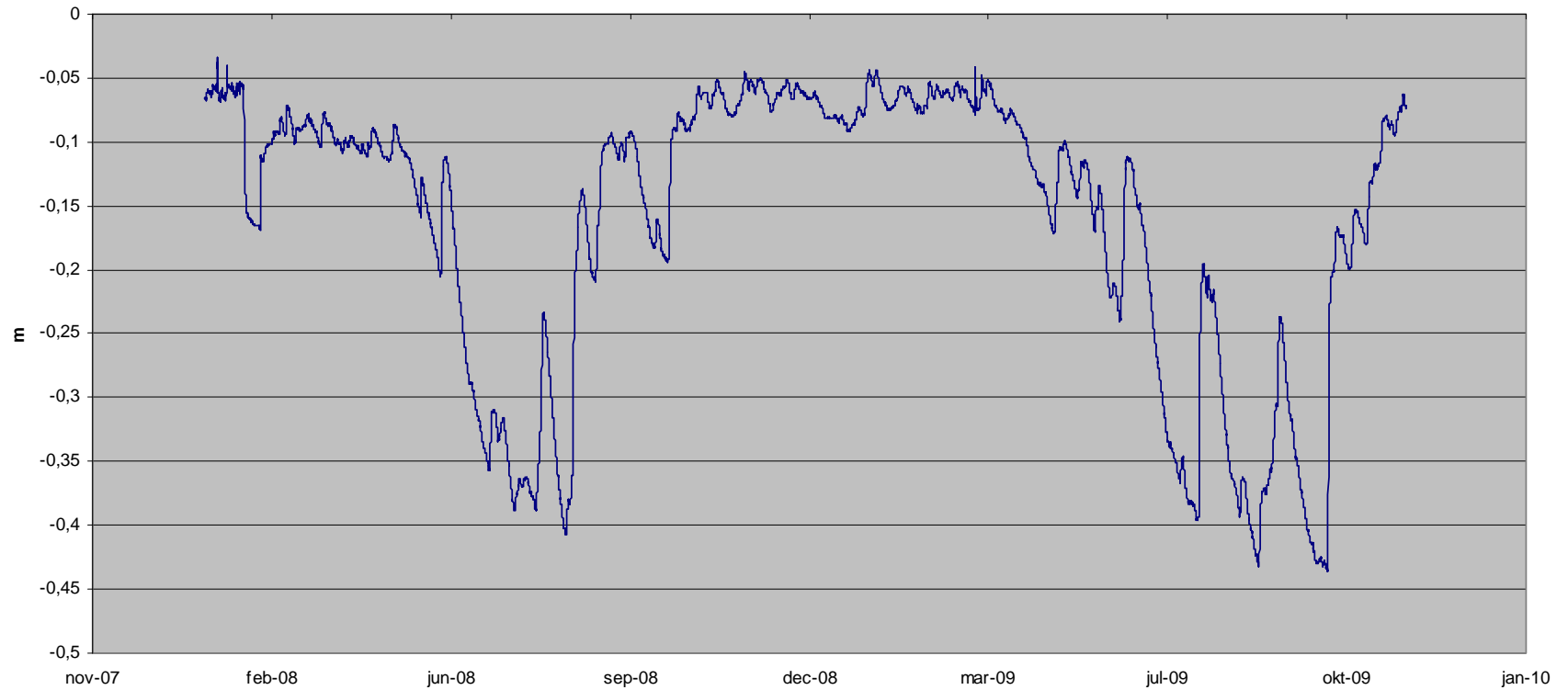
Naturtype	Start	Stationer	Logger	Data
6410	2004	11	10	2
7230	2004	18	18	5
7110	2007	10	6 (1)	2
91D0	2007	15	9	3
91E0	2007	15	9	3
<i>Sum</i>		69	52	15

STORELUNG (7110) – MC ODENSE

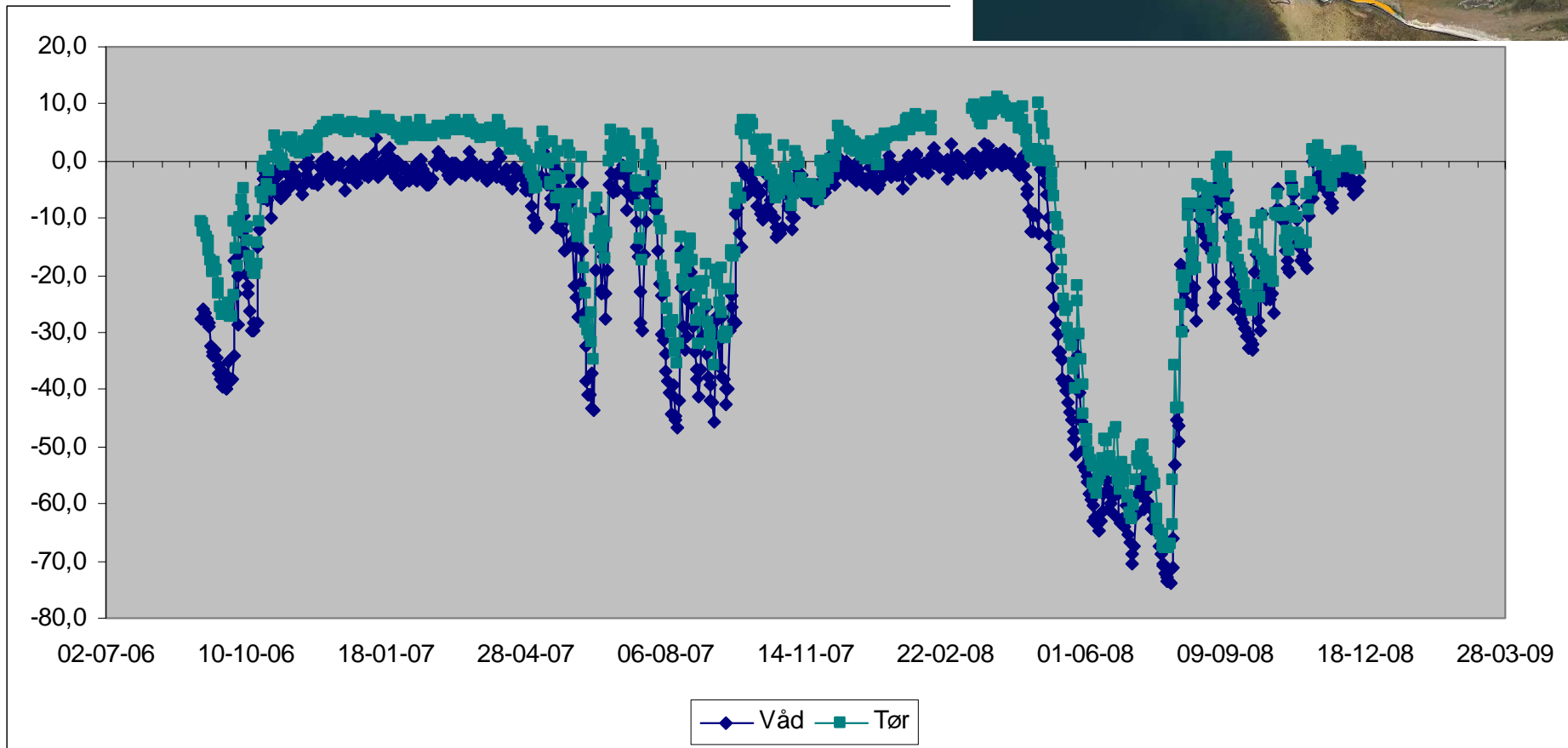
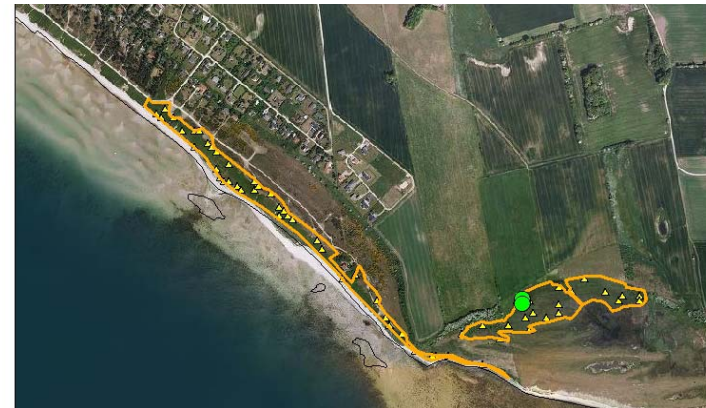


NYBO MOSE (7110) – MC ODENSE

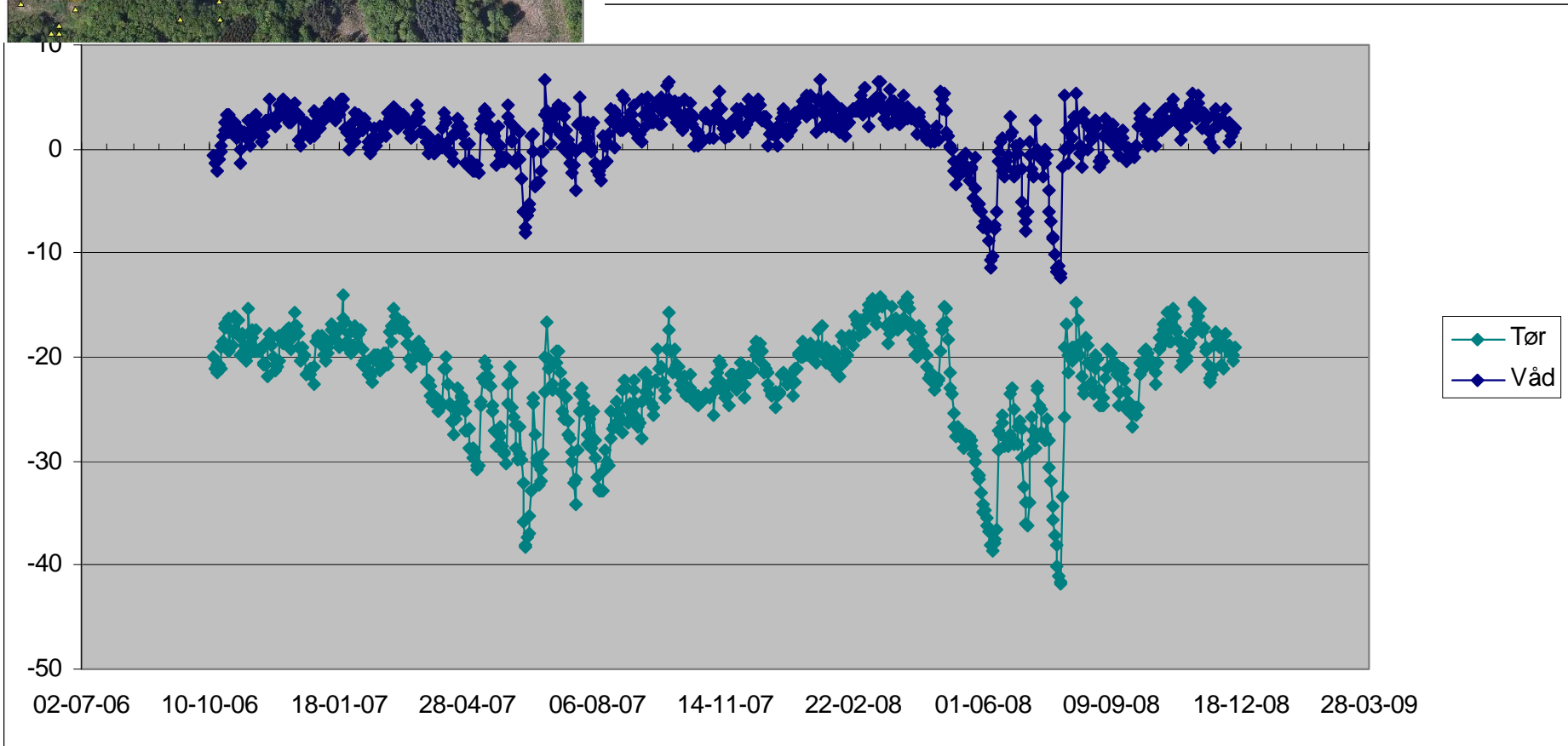
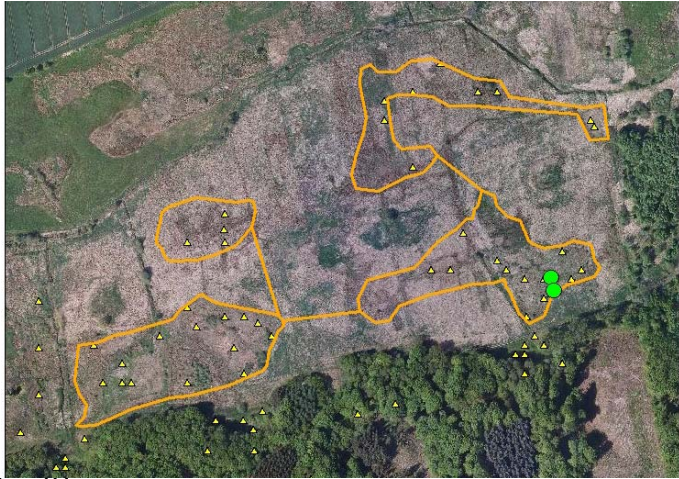
Nybo Mose 2



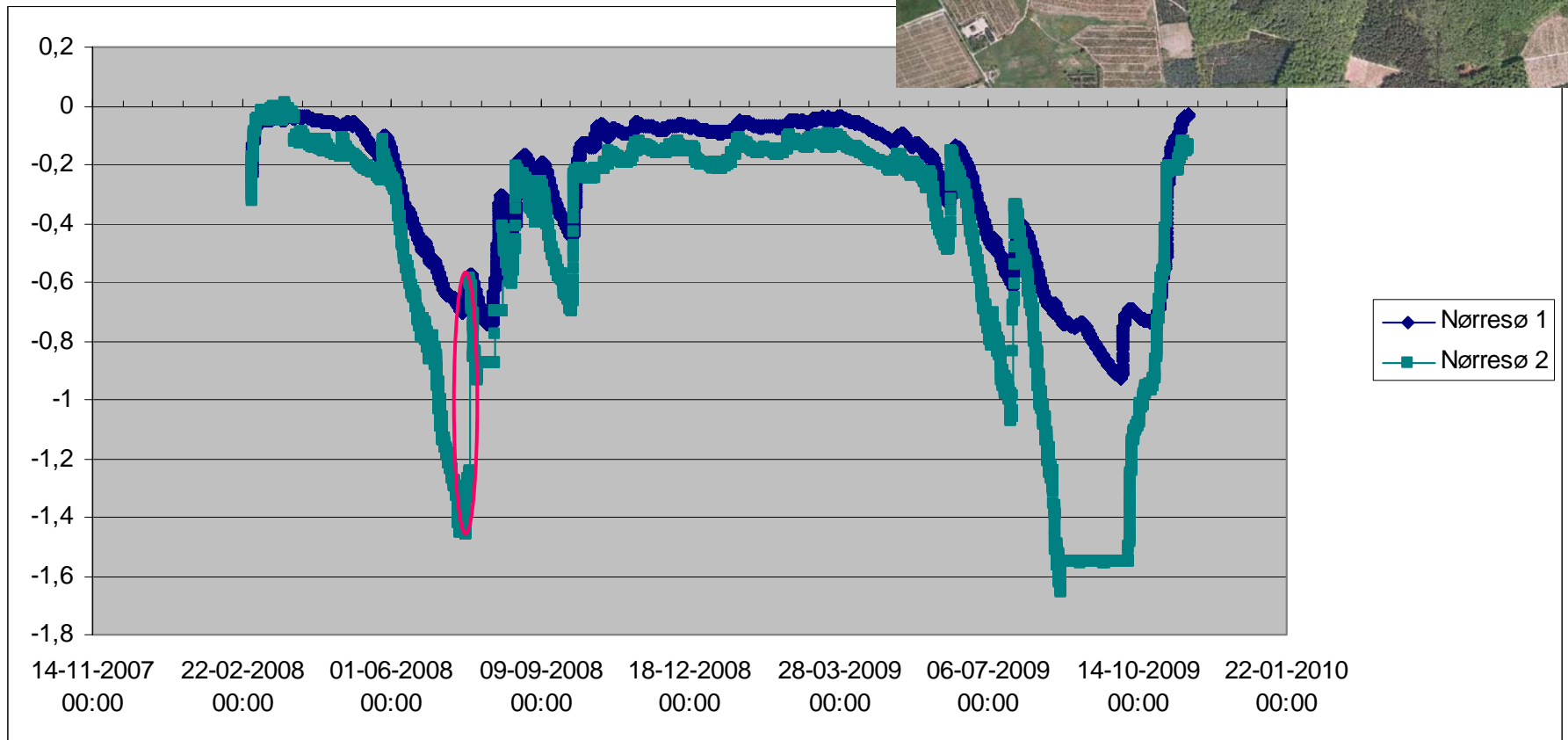
STRANDS GUNGER (6410) – MC ÅRHUS



ULVHOLM v. KASTBJERG ÅDAL (7230) – MC ÅRHUS



NØRRESØ (91E0) – MC ODENSE

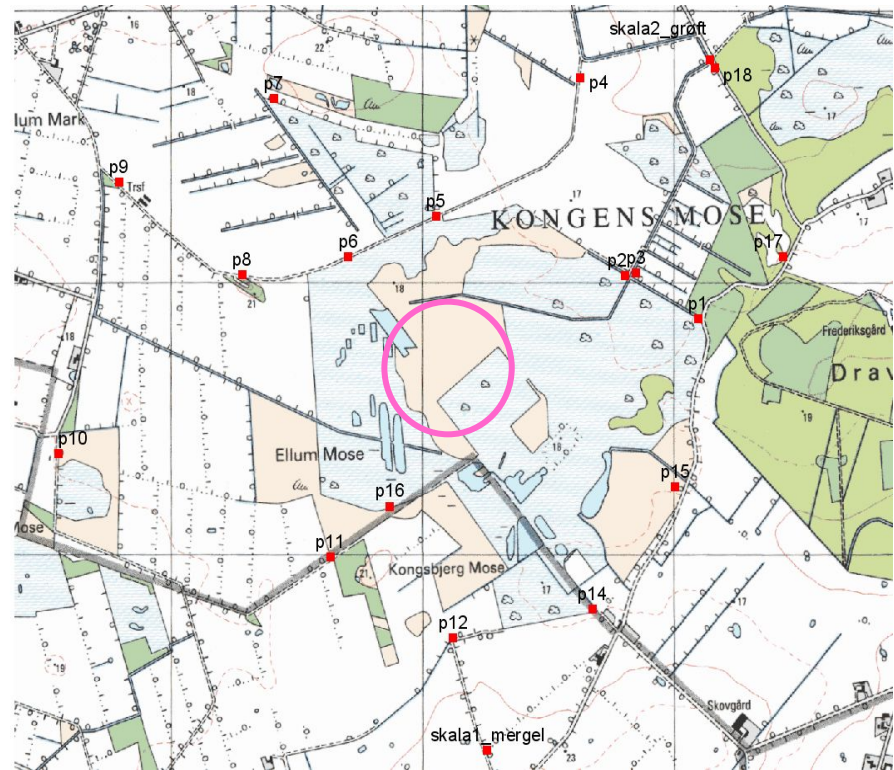


DE FØRSTE ERFARINGER

Vandstanden måles på to udvalgte steder på stationen: ét der repræsenterer de relativt vådere, men ikke permanent vanddækkede partier og ét der repræsenterer de mere tørre partier af stationen.

Placering

- på stationen
- markeres med GPS
- 2 loggere pr station
- dækker vådt/tørt
- direkte kobling til prøvefelter



Rørene opstilles permanent på de valgte stationer og vandstanden logges **mindst en gang i døgnet** hele året rundt.

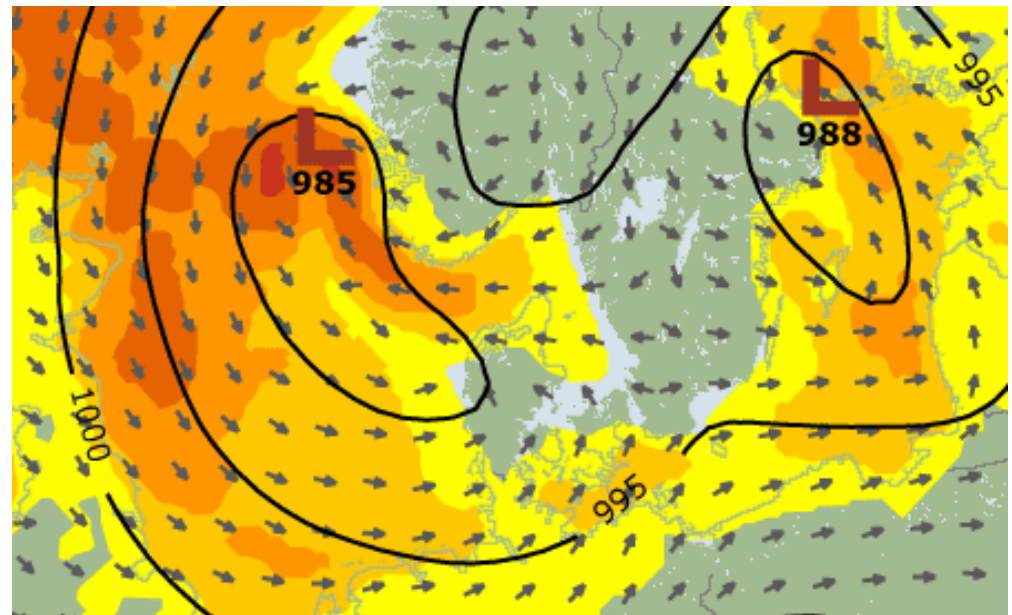
DE FØRSTE ERFARINGER

Vandstandsloggere måler trykket, svarende til højden af vandsøjlen over tryksensoren. For at etablere en sammenhæng mellem tryk og vandstand skal der en eller flere gange **måles vandstand** i rørene samtidigt med en logning.

Målingen **korrigeres for barometerstanden**, der måles med en referencetrykmåler, der samtidigt registrerer det aktuelle lufttryk.

Fra tryk til vandstand:

- korrigeres for barometerstanden – maks. afstand for referencetrykmåling?

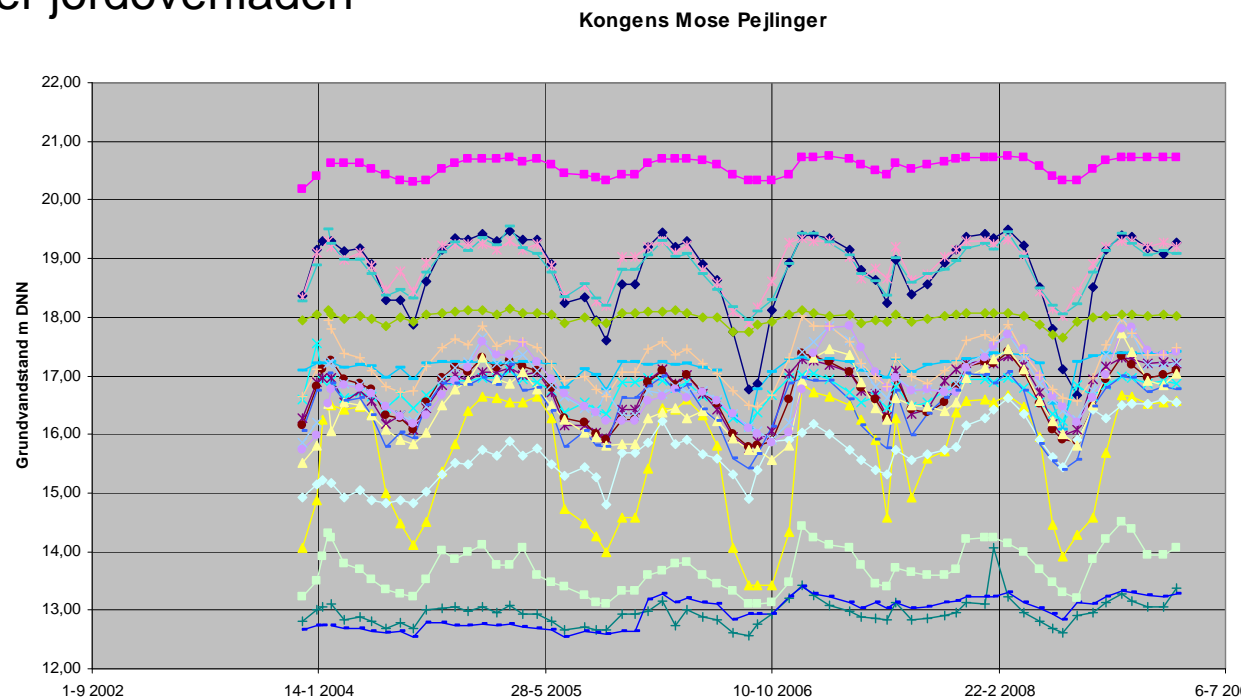


DE FØRSTE ERFARINGER

Vandstanden **afrapporteres relativt til den faste jordoverflade** omkring piezometerrøret.

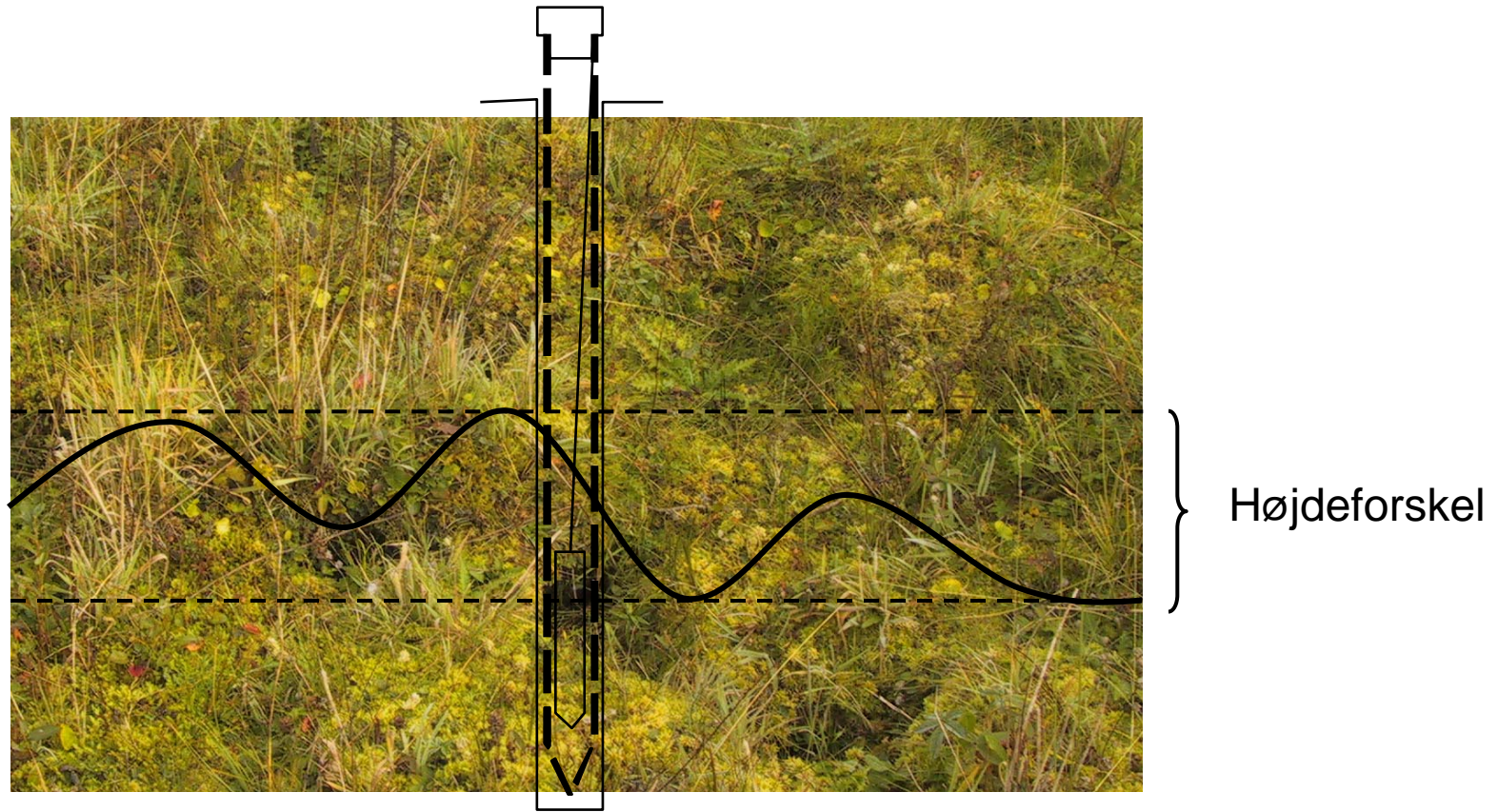
Vandstandsmåling:

- kotesætning
 - gentagelser ??
 - kontrolmål af vandstand ?? (MC Odense)
- data = vandstand under jordoverfladen



HVAD MED TUET OG UJÆVN VEGETATION?

På arealer med en tæt og ujævn vegetation måles vandstanden i forhold til den laveste beliggende jordoverflade. På disse arealer opmåles højdeforskellen mellem den lavest og højest beliggende jordoverflade i en afstand af $\frac{1}{2}$ m fra piezometerrøret.



DET NYE PROGRAM

Flere naturtyper (1340, 2190, 4010, 7220)

Flere vandstandsloggere pr station

Flere penge !!