

Hedehøg

Potentielle yngleområder gennemgås som udgangspunkt fra bil i perioden 1/6 – 15/7.

Ingen potentielle områder i Viborg Amt. Kun én observation i perioden i 2005 af en 2k fugl.



Mosehornugle

Scanning af potentielle yngleområder fra observationspunkter i skumringen i perioden 1-20/5. En observationspost pr. 20-40 ha (20 min).

I Viborg amt mindst 11.000 ha potentielt område og ingen kendte par de seneste år.

Regnestykke: Hvis man siger 30 ha i gns. pr obs.post så skal der 367 obs. poster til. Med 20 min pr post bliver det i alt 122 timers obs + kørsel.

I alt så vi en fugl nord for Vullum Sø 10/5, en ved Bulbjerg 16/5 – regnes begge som trækfugle samt en fugl på Agger Tange 30/5 – dvs. uden for den angivne periode.

Overvågningsperioden ligger for tidligt!



Plettet Rørvagtel

Passende områder gennemgås i perioden 25/4 – 31/5 i tidsrummet 22.00 – 02.00.

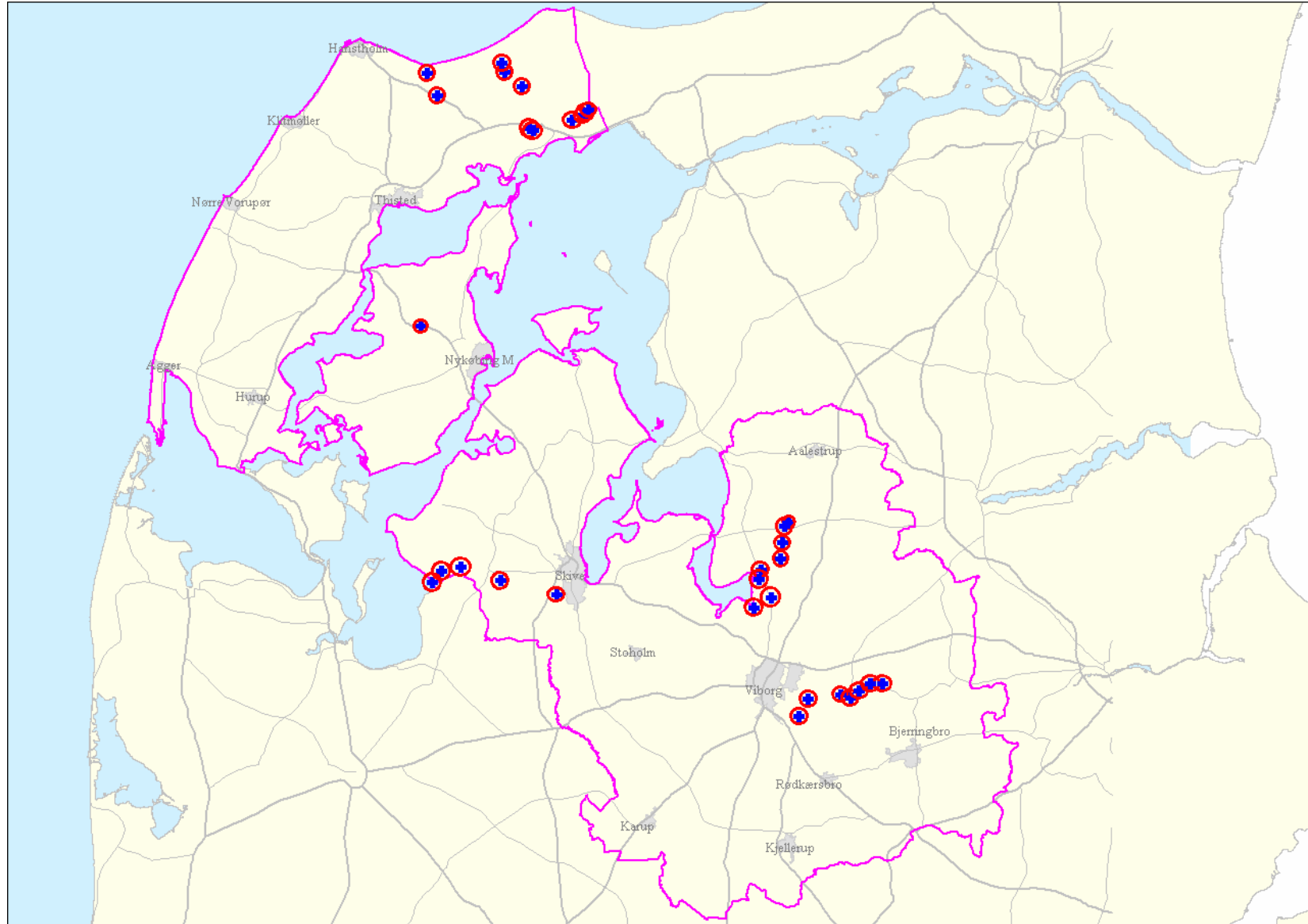
Der blev ikke hørt en eneste fugl under NOVANA overvågningen. Jeg besøgte f.eks. lokaliteterne i Vejlerne hele 4 gange i den rigtige periode og med fint stille vejr, men uden at høre arten!

Andre folk har i alt hørt mindst 9 forskellige fugle i Vejlerne i 2005, hvoraf de første allerede 15/4 og med flere nye fugle midt i juni (hvilket er typisk). I maj var fuglene tilsyneladende meget stille. Overvågningsperioden ligger for tidligt. Fugle ankommet i juni kan formentlig godt nå at yngle



Plettet Rørvagtel

Undersøgte områder 2005



Plettet Rørvagtel

Observationer fra DOFbasen

1-24/4 (rød), 25/4-31/5 (blå) og 1/6-1/8 (grøn)



Engsnarre

Områder med regelmæssig yngleforekomst i perioden 1998-2003 gennemgås i perioden 20/5-1/6 i tidsrummet 23.00 – 03.00.

Vi har ingen regelmæssige yngleforekomster i Viborg Amt.

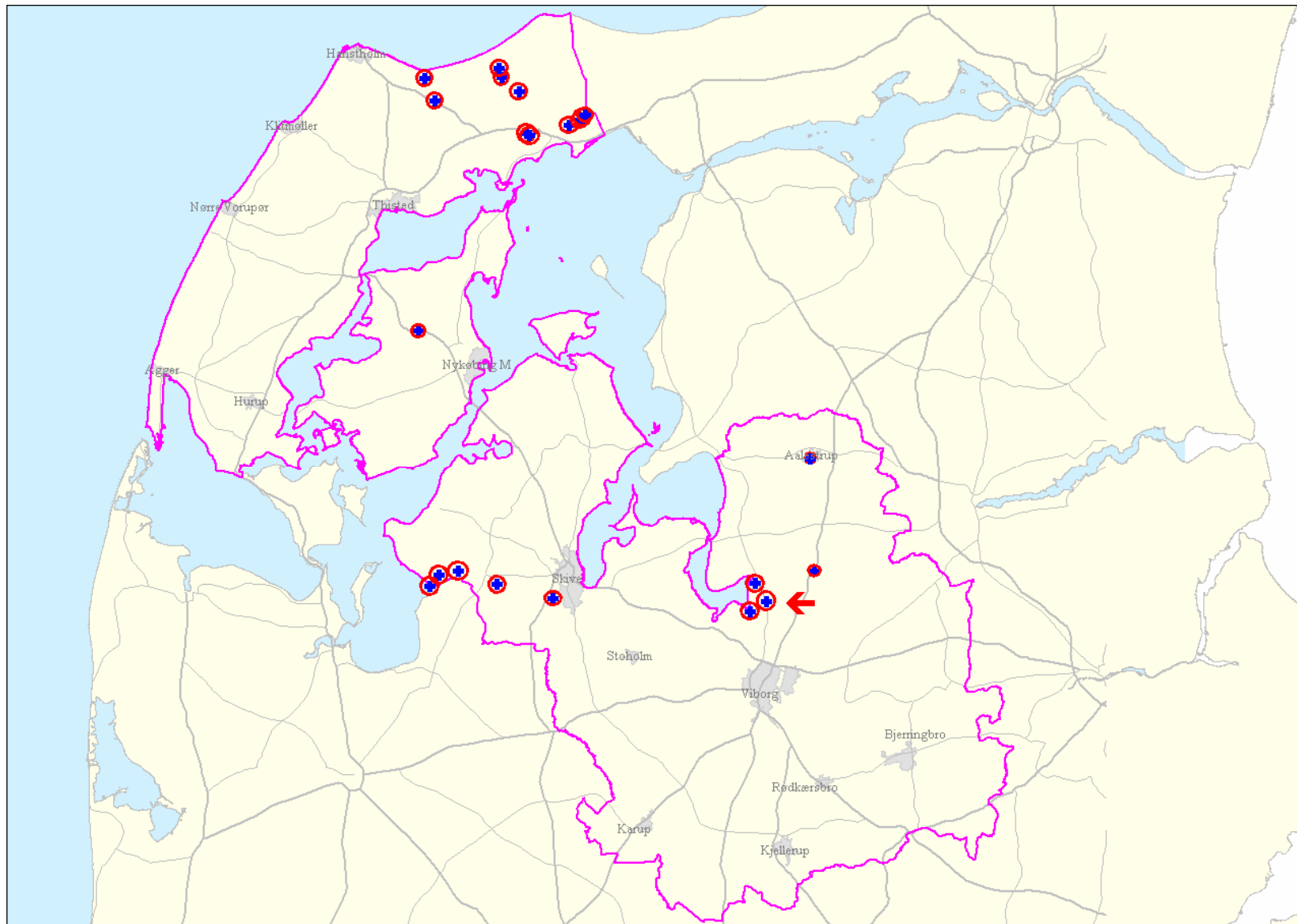
I 2005 kun én fugl i overvågningsperioden. Den blev hørt i perioden 28/5 – 8/6 og regnes som en trækfugl på vej videre.

Uden for undersøgelsesperioden også kun én fugl hørt i 2005 (16/6 1 Tømmerby Fjord - data fra DOFbasen). Som for Pl. Rørvagtel ligger overvågningsperioden nok for tidligt. Ofte dukker fuglene først op i juni/juli.



Engsnarre

Undersøgte områder 2005



Sortterne

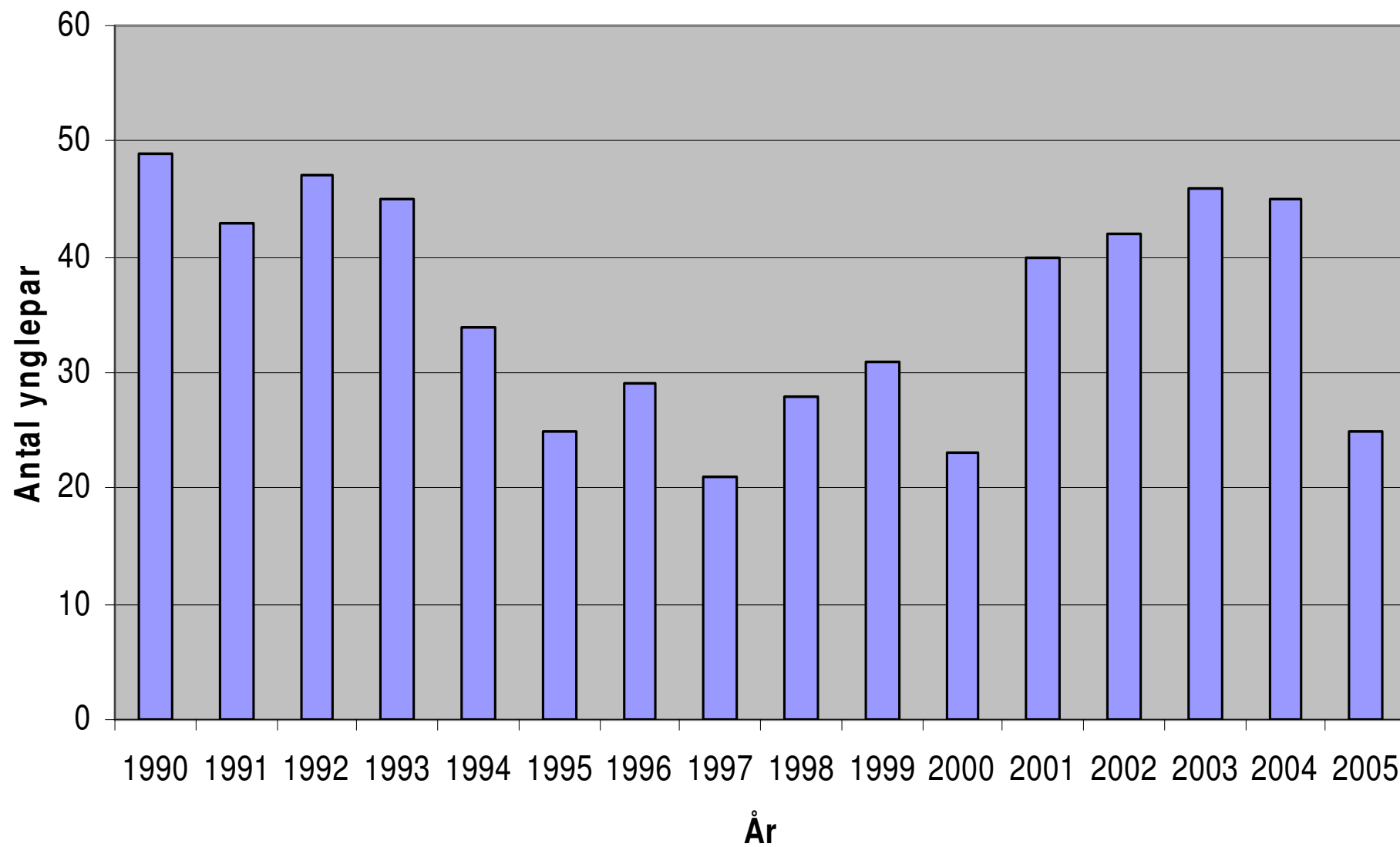
Optælles på ynglepladsen i perioden 25/5 – 10/6. Jf. TAen vurderes antallet af ynglepar som halvdelen af det maksimale antal fugle set ved ynglepladsen.

Rent praktisk kan optællingen alene ske når en rovfugl (typisk en rørhøg) skræmmer de rugende fugle op. Så kan man få sek. til at tælle. Da normalt kun den ene mage er ved reden ad gangen svarer antallet af ynglepar til antallet af opflyvende fugle.

Findes i Viborg Amt kun i Vejlerne



Sortterne i Vejlerne 1990-2005



Trane



Potentielle
yngleområder
scannes fra
højtliggende obs-
punkter i perioden 1-
30/4.

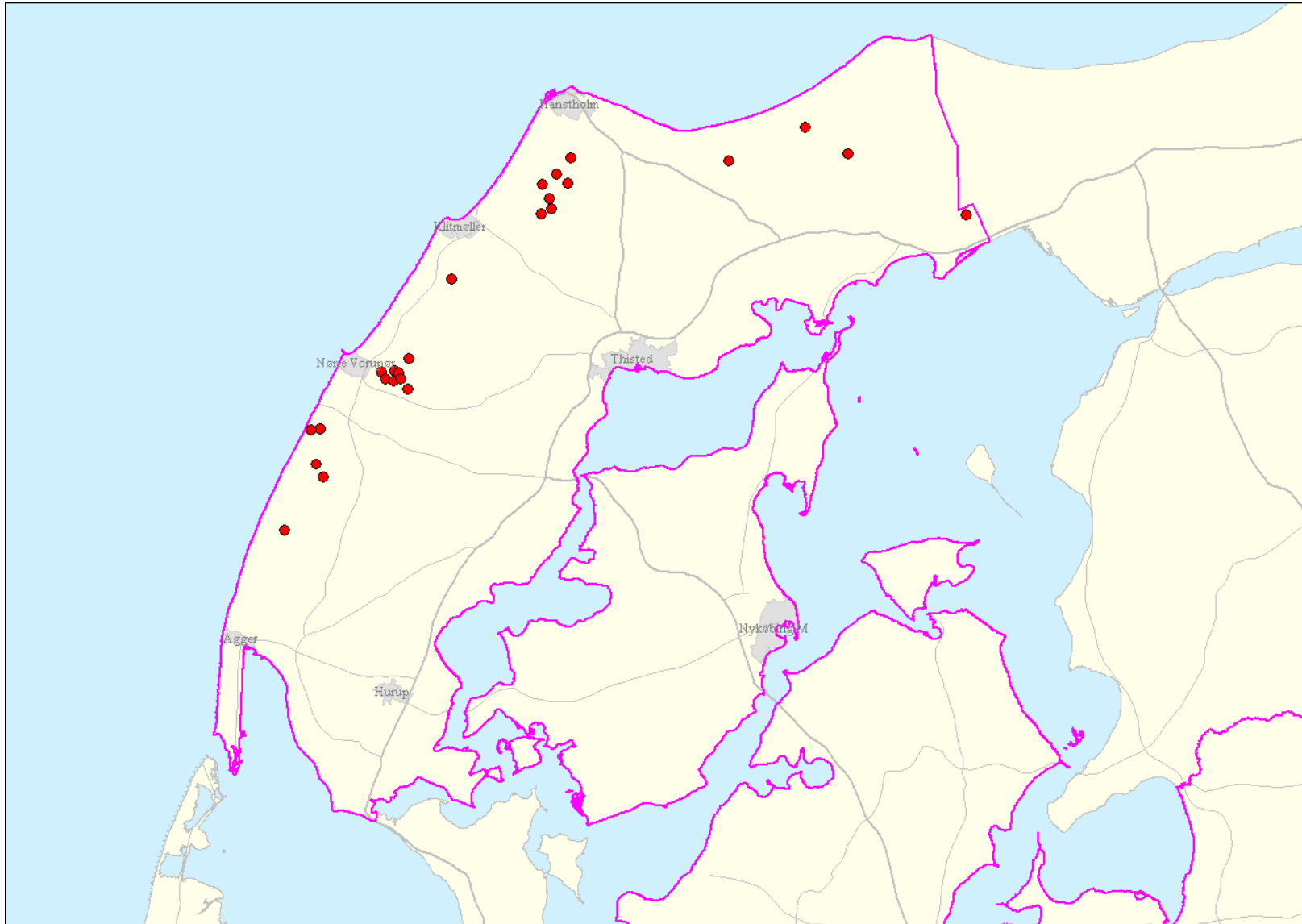
TAen fungerer uden
større problemer.

Vi fandt i alt 25
ynglepar, hvoraf 7 par
med sikkerhed fik i alt
7 unger på vingerne
(resultater delvis fra
Thy Statsskovdistrikt).

Dårlig ynglesæson.
Præderes måske af
Stor Hornugle.

Er tilsyneladende ved
at erobre ny
ynglebiotop.

Trane Ynglepar 2005



Hjejle

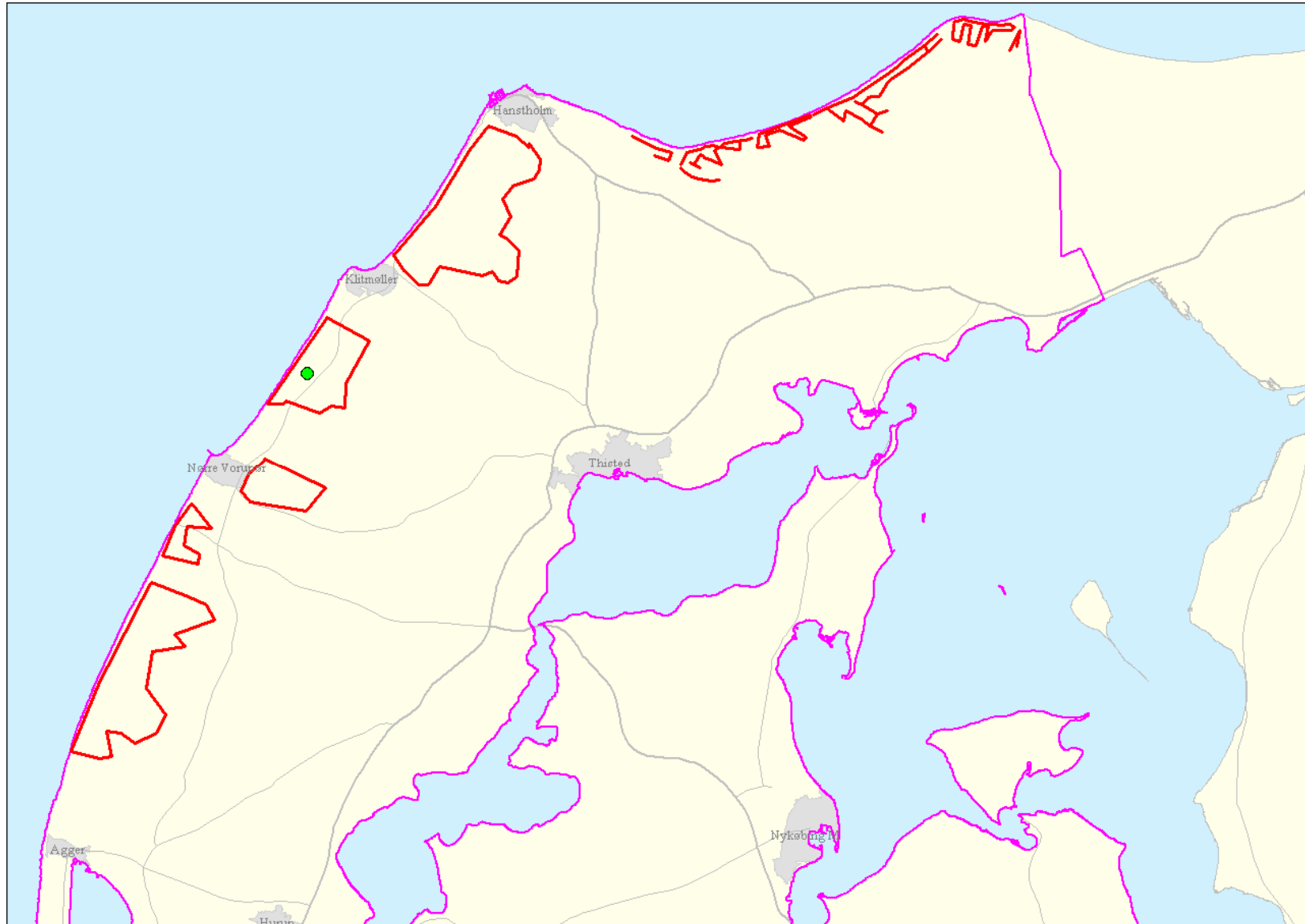
**Overvågningen sker ved gennemgang af potentielle yngleplader langs transekter i perioden 15-31. maj.
200 m mellem transekter.**

**Mere end 10.000 ha med potentielle områder. Overvågning ved transekter helt uoverskuelig.
Kun 45 timer afsat på landsplan.**

Viborg Amt har gennemgået arealerne øst for Hanstholm mens Thy Statsskovdistrikt har gennemgået arealerne syd for Hanstholm.



Hjejle Transekter 2005



Tinksmed

**Overvågningen sker ved gennemgang af potentielle yngleplader langs transekter i perioden 15-31. maj.
200 m mellem transekter.**

Metoden som hos Hjejle, men arterne er ikke samme steder.

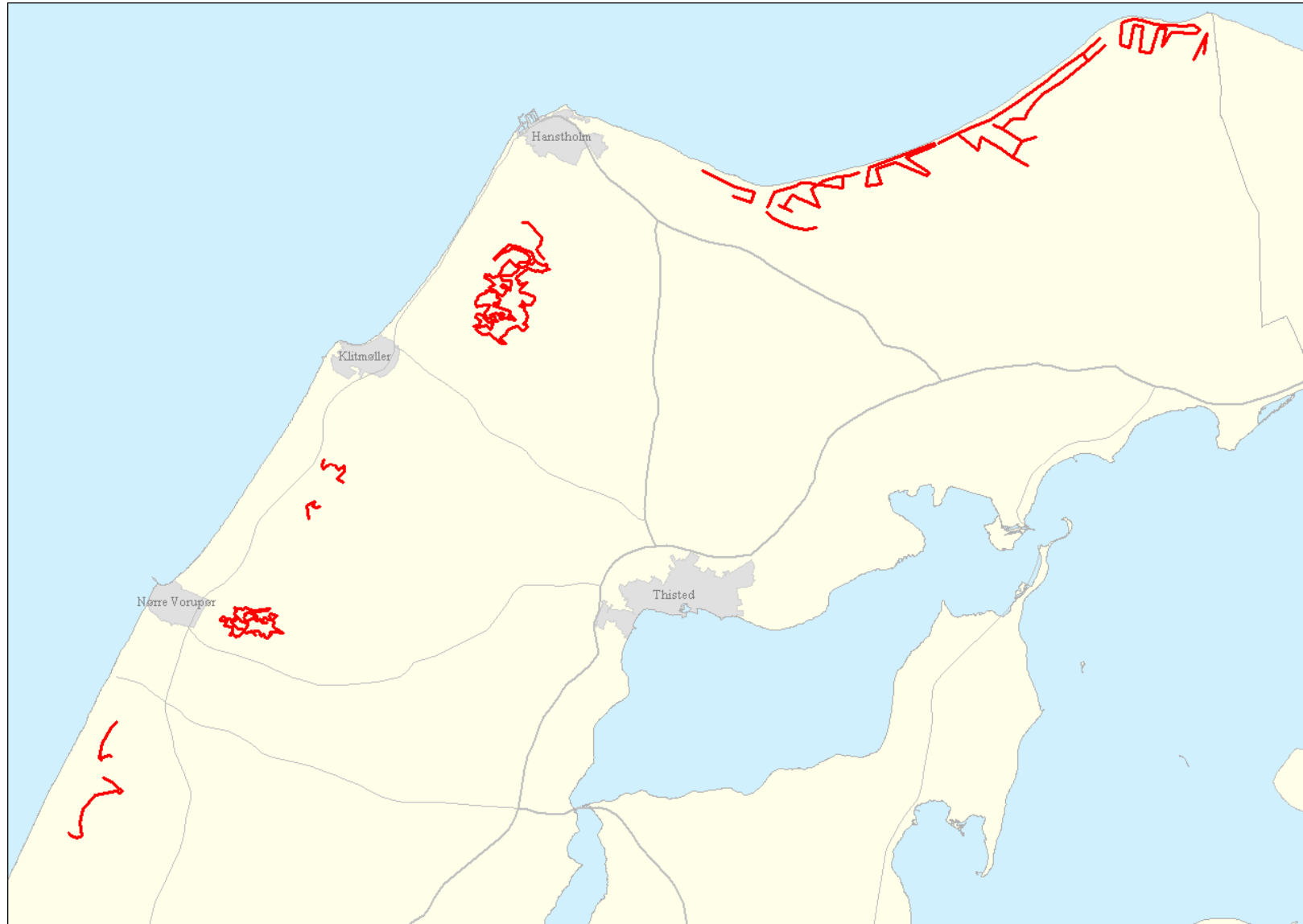
Yngler ved kanten af lavvandede søer og oversvømmede arealer.

Spild af tid at gå transekter på tørre arealer.

Viborg Amt har gennemgået arealerne øst for Hanstholm mens Thy Statsskovdistrikt har gennemgået arealerne syd for Hanstholm.

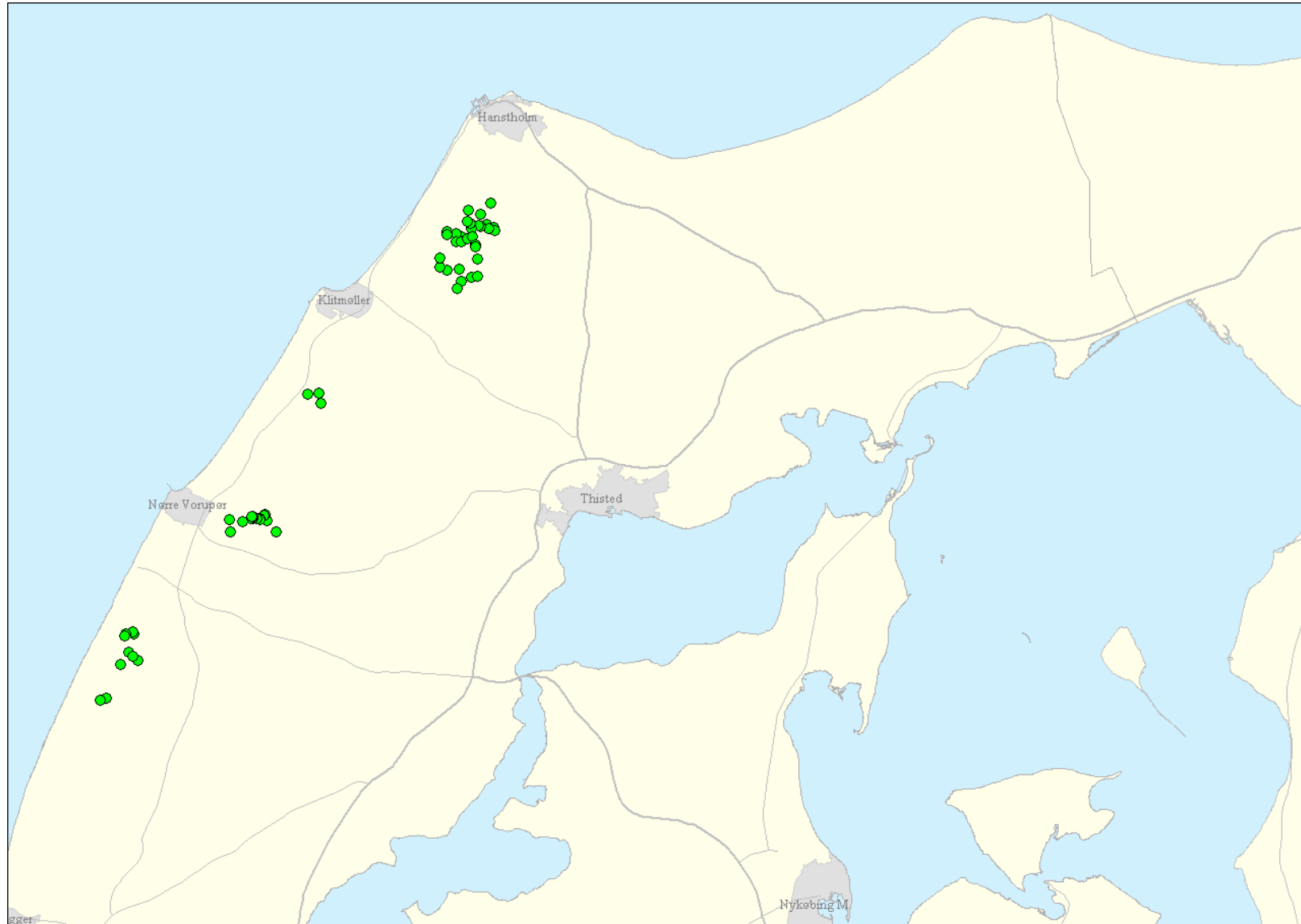


Tinksmed Transekter 2005



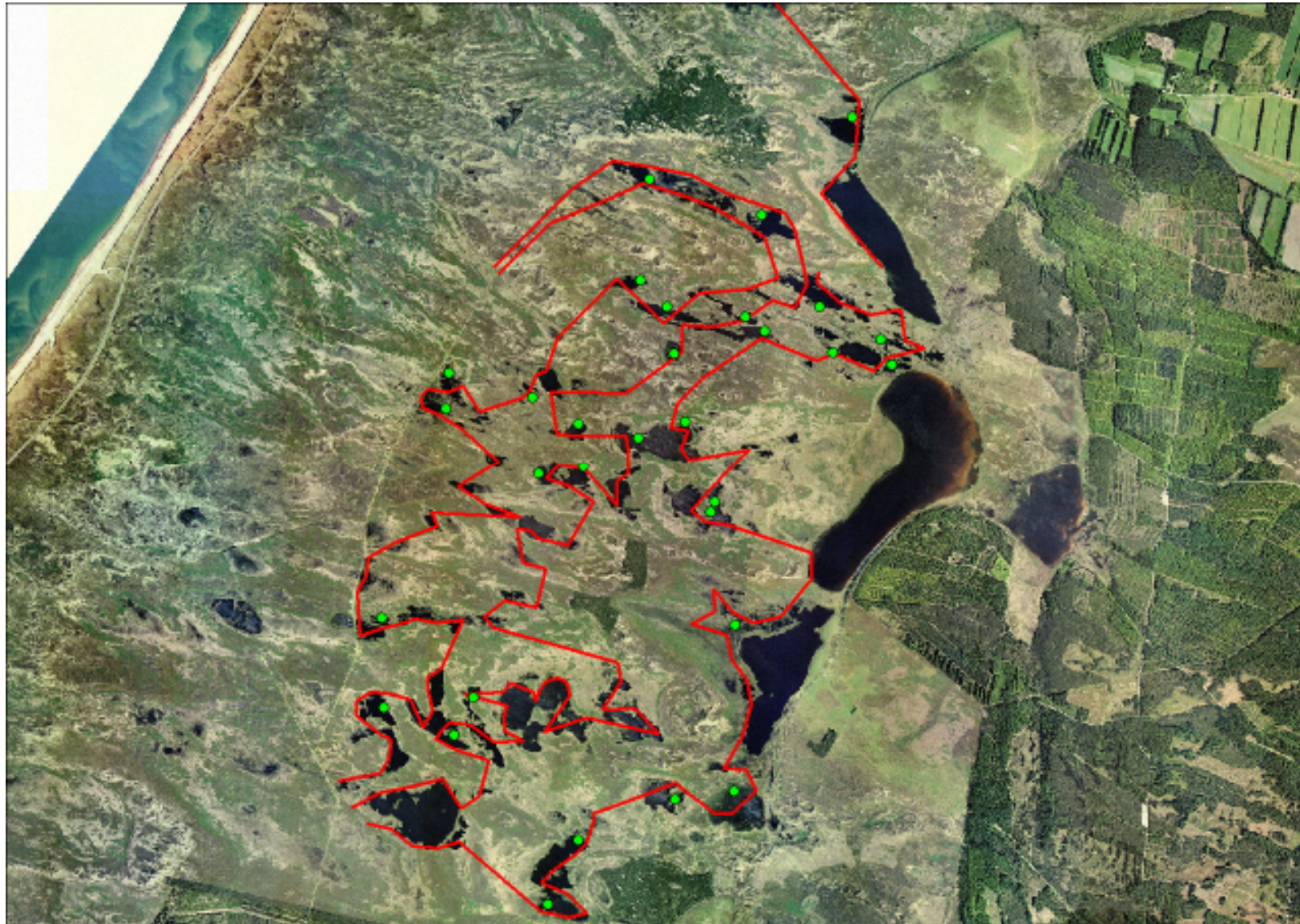
Tinksmed

I alt 59 ynglepar fundet i 2005



Tinksmed

Transekter og ynglepar i Hanstedreservatet 2005



Opsamling

Problemer med overvågning af ynglefugle 2005

Mosehornugle – overvågningen ligger for tidligt. Nordlige trækfugle kan stadig ses i DK gennem hele maj.

Plettet Rørvagtel og Engsnarre – overvågningen ligger for tidligt. De største antal fugle ankommer ofte først i juni og juli og de kan måske godt nå at yngle.

Hjejle – for svær (sjældent) til at overvåge med transekter med 200 m afstand.

Tinksmed – Er kun i nærheden af vand og transekter på tørre arealer er spild af tid. Dvs. overvågningen kan ikke forløbe sammen med overvågningen af Tinksmed.